

SUPERIOR & TLS

EXCLUSIVE DOORS



SUPERIOR&TLS

EXCLUSIVE DOORS

black line

Pages: 3 - 7



tube doors

Pages: 8 - 10



natural

Pages: 11 - 33



ornamental

Pages: 34 - 51



comfort

Pages: 52 - 65



especial

Pages: 66 - 85



classic

Pages: 86 - 97



accessories

Pages: 98 - 112





(EN) All designs are indicative. There may be variations depending on the door dimensions.

(FR) Tous les designs sont indicatifs. Selon les dimensions de la porte en question, il peut y avoir avoir des variations.

(DE) Alle Modell sind indikativ. Abhängig von den Abmessungen der Tür können Abweichungen auftreten.

(IT) Tutti i disegni deo modelli sono puramente indicative. A seconda delle dimensioni della porta possono verificarsi variazioni.

(EA) Όλα τα σχέδια είναι ενδεικτικά. Ανάλογα με τις διαστάσεις της πόρτας μπορεί να υπάρξουν διαφοροποιήσεις.



Model: **1950**
Page/Seite/Pagina: 3



Model: **1952**
Page/Seite/Pagina: 3



Model: **1962**
Page/Seite/Pagina: 3



Model: **1958**
Page/Seite/Pagina: 4



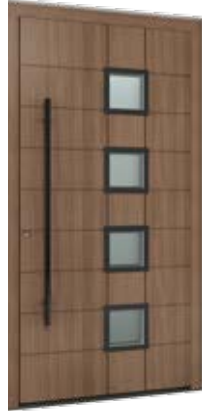
Model: **1960**
Page/Seite/Pagina: 4



Model: **1956**
Page/Seite/Pagina: 5



Model: **1954**
Page/Seite/Pagina: 5



Model: **1968**
Page/Seite/Pagina: 6



Model: **1966**
Page/Seite/Pagina: 6



Model: **1964**
Page/Seite/Pagina: 7

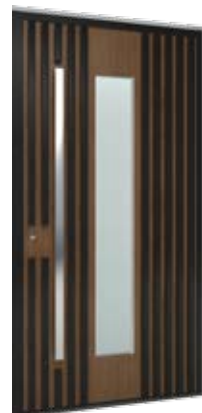
TUBE Doors



Model: **1490**
Page/Seite/Pagina: 8



Model: **1491**
Page/Seite/Pagina: 8



Model: **1852**
Page/Seite/Pagina: 9



Model: **1854**
Page/Seite/Pagina: 9



Model: **1856**
Page/Seite/Pagina: 10



Decorations and handles are painted in 9005 mat color
Dekorationen und Griffe sind in der Farbe 9005 mat lackiert
Decorì e maniglioni sono verniciati nel colore 9005 mat
Les décorations et les poignées sont peintes en couleur 9005 mat

**Model: 1950**

Glass: Sandblast
Verglasung: Satiniert weiß
Vetro: Satinato
Vitrage: Sablage

**Model: 1952**

Glass: Sandblast
Verglasung: Satiniert weiß
Vetro: Satinato
Vitrage: Sablage

**Model: 1962**

Glass: Sandblast
Verglasung: Satiniert weiß
Vetro: Satinato
Vitrage: Sablage



BLACKLINE



Model: **1958**

Glass: Sandblast
 Verglasung: Satiniert weiß
 Vetro: Satinato
 Vitrage: Sablage



Model: **1960**

Glass: Sandblast
 Verglasung: Satiniert weiß
 Vetro: Satinato
 Vitrage: Sablage

Decorations and handles are painted in 9005 mat color
 Dekorationen und Griffe sind in der Farbe 9005 mat lackiert
 Decor e maniglioni sono verniciati nel colore 9005 mat
 Les décorations et les poignées sont peintes en couleur 9005 mat



Model: 1956

Glass: Sandblast
 Verglasung: Satiniert weiß
 Vetro: Satinato
 Vitrage: Sablage



Model: 1954

Glass: Sandblast
 Verglasung: Satiniert weiß
 Vetro: Satinato
 Vitrage: Sablage

Decorations and handles are painted in 9005 mat color
 Dekorationen und Griffe sind in der Farbe 9005 mat lackiert
 Decor e maniglioni sono verniciati nel colore 9005 mat
 Les décorations et les poignées sont peintes en couleur 9005 mat



BLACKLINE



Model: **1968**

Glass: Sandblast
 Verglasung: Satiniert weiß
 Vetro: Satinato
 Vitrage: Sablage



Model: **1966**

Glass: Sandblast
 Verglasung: Satiniert weiß
 Vetro: Satinato
 Vitrage: Sablage

Decorations and handles are painted in 9005 mat color
 Dekorationen und Griffe sind in der Farbe 9005 mat lackiert
 Decorì e maniglioni sono verniciati nel colore 9005 mat
 Les décorations et les poignées sont peintes en couleur 9005 mat



Model: 1964

Glass: Sandblast
Verglasung: Satiniert weiß
Vetro: Satinato
Vitrage: Sablage

Decorations and handles are painted in 9005 mat color
Dekorationen und Griffe sind in der Farbe 9005 mat lackiert
Decor e maniglioni sono verniciati nel colore 9005 mat
Les décorations et les poignées sont peintes en couleur 9005 mat



TUBE Doors



60 X 20 mm
TUBE

Model: **1490**

Glass: Sandblast
Verglasung: Satiniert weiß
Vetro: Satinato
Vitrage: Sablage



60 X 20 mm
TUBE

Model: **1491**

Glass: No glass
Verglasung: Ohne
Vetro: Senza vetro
Vitrage: Sans vitrage



40 X 40 mm
TUBE

Model: **1852**

Glass: Sandblast
Verglasung: Satiniert weiß
Vetro: Satinato
Vitrage: Sablage



40 X 40 mm
TUBE

Model: **1854**

Glass: No glass
Verglasung: Ohne
Vetro: Senza vetro
Vitrage: Sans vitrage



TUBE Doors



50 X 80 mm
TUBE

Model: **1856**

Glass: No glass
Verglasung: Ohne
Vetro: Senza vetro
Vitrage: Sans vitrage



50 X 80 mm
TUBE

Model: **1856**

Glass: No glass
Verglasung: Ohne
Vetro: Senza vetro
Vitrage: Sans vitrage



(EN) All designs are indicative. There may be variations depending on the door dimensions.

(FR) Tous les designs sont indicatifs. Selon les dimensions de la porte en question, il peut y avoir avoir des variations.

(DE) Alle Modell sind indikativ. Abhängig von den Abmessungen der Tür können Abweichungen auftreten.

(IT) Tutti i disegni deo modelli sono puramente indicative. A seconda delle dimensioni della porta possono verificarsi variazioni.

(EA) Όλα τα σχέδια είναι ενδεικτικά. Ανάλογα με τις διαστάσεις της πόρτας μπορεί να υπάρξουν διαφοροποιήσεις.



natural |



Model: 1195
Page/Seite/Pagina: 12



Model: 1850
Page/Seite/Pagina: 12-13



Model: 1145
Page/Seite/Pagina: 14



Model: 1141
Page/Seite/Pagina: 14



Model: 1143
Page/Seite/Pagina: 15



Model: 1142
Page/Seite/Pagina: 15



Model: 1146
Page/Seite/Pagina: 16



Model: 1144
Page/Seite/Pagina: 16



Model: 1147
Page/Seite/Pagina: 16



Model: 1151
Page/Seite/Pagina: 17



Model: 1148
Page/Seite/Pagina: 17



Model: 1150
Page/Seite/Pagina: 18



Model: 1170
Page/Seite/Pagina: 18



Model: 1293
Page/Seite/Pagina: 19



Model: 1781
Page/Seite/Pagina: 19



Model: 1160
Page/Seite/Pagina: 20



Model: 1776
Page/Seite/Pagina: 20



Model: 1289
Page/Seite/Pagina: 21



Model: 1778
Page/Seite/Pagina: 21



Model: 1155
Page/Seite/Pagina: 22



Model: 1303
Page/Seite/Pagina: 22



Model: 1791
Page/Seite/Pagina: 23



Model: 1165
Page/Seite/Pagina: 23



Model: 1180
Page/Seite/Pagina: 23



Model: 1786
Page/Seite/Pagina: 24



Model: 1787
Page/Seite/Pagina: 24



Model: 1149
Page/Seite/Pagina: 25



Model: 1175
Page/Seite/Pagina: 25



Model: 1621
Page/Seite/Pagina: 26



Model: 1531
Page/Seite/Pagina: 26



Model: 1771
Page/Seite/Pagina: 26



Model: 1190
Page/Seite/Pagina: 27



Model: 1185
Page/Seite/Pagina: 27



Model: 1710
Page/Seite/Pagina: 28



Model: 1712
Page/Seite/Pagina: 28



Model: 1651
Page/Seite/Pagina: 29



Model: 1654
Page/Seite/Pagina: 29



Model: 1715
Page/Seite/Pagina: 30



Model: 1725
Page/Seite/Pagina: 30



Model: 1732
Page/Seite/Pagina: 31



Model: 1717
Page/Seite/Pagina: 31



Model: 1765
Page/Seite/Pagina: 32



Model: 1755
Page/Seite/Pagina: 32



Model: 1740
Page/Seite/Pagina: 33



natural



Model: 1195



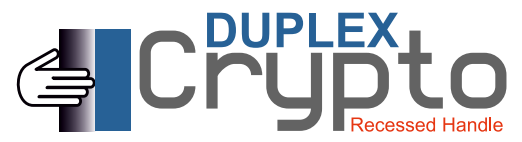
Glass: No glass
Verglasung: Ohne
Vetro: Senza vetro
Vitrage: Sans vitrage



Model: 1850



Glass: No glass
Verglasung: Ohne
Vetro: Senza vetro
Vitrage: Sans vitrage



Model: **1850**



Glass: No glass
Verglasung: Ohne
Vetro: Senza vetro
Vitrage: Sans vitrage

Model: **1850**



Glass: No glass
Verglasung: Ohne
Vetro: Senza vetro
Vitrage: Sans vitrage

natural 



Model: 1145

Glass: Sandblast
Verglasung: Satiniert weiß
Vetro: Satinato
Vitrage: Sablage



Model: 1141

Glass: Sandblast
Verglasung: Satiniert weiß
Vetro: Satinato
Vitrage: Sablage



Model: **1142**

Glass: Sandblast
Verglasung: Satiniert weiß
Vetro: Satinato
Vitrage: Sablage



Model: **1143**

Glass: Sandblast
Verglasung: Satiniert weiß
Vetro: Satinato
Vitrage: Sablage



Model: 1146

Glass: Sandblast
Verglasung: Satiniert weiß
Vetro: Satinato
Vitrage: Sablage



Model: 1144

Glass: Sandblast
Verglasung: Satiniert weiß
Vetro: Satinato
Vitrage: Sablage



Model: 1147

Glass: Sandblast
Verglasung: Satiniert weiß
Vetro: Satinato
Vitrage: Sablage



Model: 1151

Glass: No glass
Verglasung: Ohne
Vetro: Senza vetro
Vitrage: Sans vitrage



Model: 1148

Glass: Sandblast
Verglasung: Satiniert weiß
Vetro: Satinato
Vitrage: Sablage

natural 



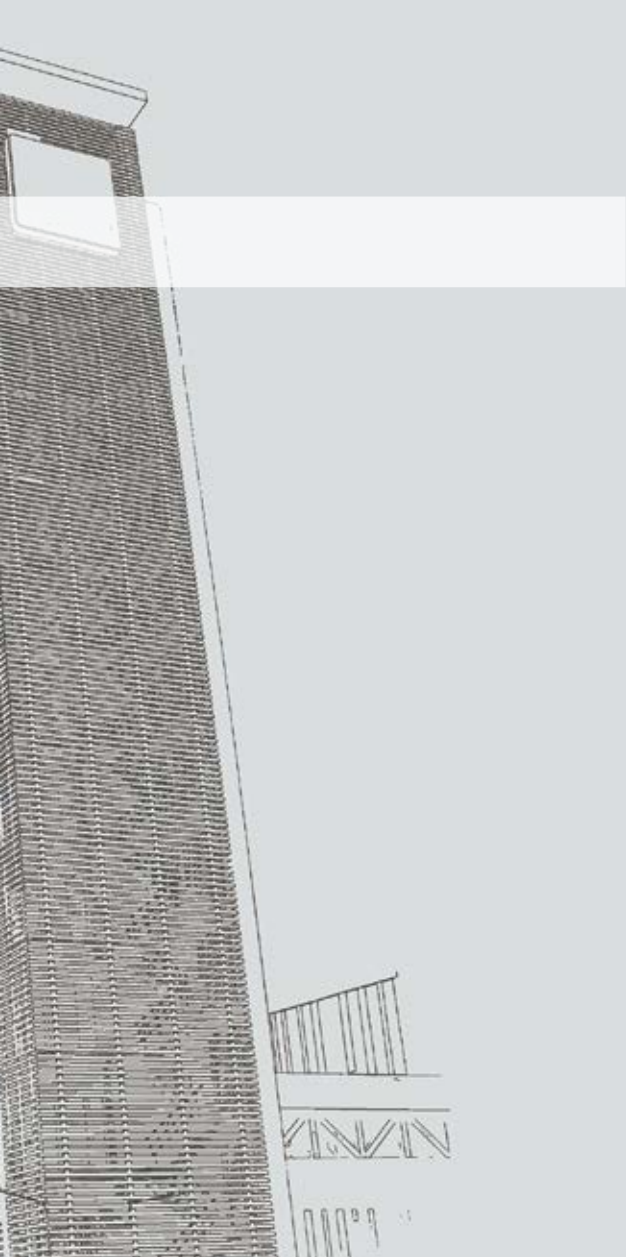
Model: **1150**

Glass: Sandblast
Verglasung: Satiniert weiß
Vetro: Satinato
Vitrage: Sablage



Model: **1170**

Glass: Sandblast
Verglasung: Satiniert weiß
Vetro: Satinato
Vitrage: Sablage



Model: **1293**

Glass: No glass
Verglasung: Ohne
Vetro: Senza vetro
Vitrage: Sans vitrage

Model: **1781**

Glass: Sandblast
Verglasung: Satiniert weiß
Vetro: Satinato
Vitrage: Sablage



Model: **1160**

Glass: Sandblast
Verglasung: Satiniert weiß
Vetro: Satinato
Vitrage: Sablage



Model: **1776**

Glass: Sandblast
Verglasung: Satiniert weiß
Vetro: Satinato
Vitrage: Sablage



Model: **1289**

Glass: No glass
Verglasung: Ohne
Vetro: Senza vetro
Vitrage: Sans vitrage

Model: **1778**

Glass: Sandblast
Verglasung: Satiniert weiß
Vetro: Satinato
Vitrage: Sablage

natural



Model: **1155**

Glass: Sandblast
Verglasung: Satiniert weiß
Vetro: Satinato
Vitrage: Sablage



Model: **1303**

Glass: No glass
Verglasung: Ohne
Vetro: Senza vetro
Vitrage: Sans vitrage



Model: **1791**

Glass: Sandblast
Verglasung: Satiniert weiß
Vetro: Satinato
Vitrage: Sablage



Model: **1165**

Glass: Sandblast
Verglasung: Satiniert weiß
Vetro: Satinato
Vitrage: Sablage



Model: **1180**

Glass: Sandblast
Verglasung: Satiniert weiß
Vetro: Satinato
Vitrage: Sablage



natural



Model: **1786**

Glass: Sandblast
Verglasung: Satiniert weiß
Vetro: Satinato
Vitrage: Sablage



Model: **1787**

Glass: No glass
Verglasung: Ohne
Vetro: Senza vetro
Vitrage: Sans vitrage



Model: 1149

Glass: Sandblast
Verglasung: Satiniert weiß
Vetro: Satinato
Vitrage: Sablage



Model: 1175

Glass: Sandblast
Verglasung: Satiniert weiß
Vetro: Satinato
Vitrage: Sablage

natural 



Model: **1621**

Glass: Sandblast
Verglasung: Satiniert weiß
Vetro: Satinato
Vitrage: Sablage



Model: **1531**

Glass: Sandblast
Verglasung: Satiniert weiß
Vetro: Satinato
Vitrage: Sablage



Model: **1771**

Glass: Sandblast
Verglasung: Satiniert weiß
Vetro: Satinato
Vitrage: Sablage



Model: **1185**

Glass: Sandblast
Verglasung: Satiniert weiß
Vetro: Satinato
Vitrage: Sablage



Model: **1190**

Glass: Sandblast
Verglasung: Satiniert weiß
Vetro: Satinato
Vitrage: Sablage



natural



Model: 1710

Glass: No glass
Verglasung: Ohne
Vetro: Senza vetro
Vitrage: Sans vitrage



Model: 1712

Glass: Sandblast
Verglasung: Satiniert weiß
Vetro: Satinato
Vitrage: Sablage



Model: **1651**

Glass: No glass
Verglasung: Ohne
Vetro: Senza vetro
Vitrage: Sans vitrage

Model: **1654**

Glass: No glass
Verglasung: Ohne
Vetro: Senza vetro
Vitrage: Sans vitrage



Model: **1715**

Glass: No glass
Verglasung: Ohne
Vetro: Senza vetro
Vitrage: Sans vitrage



Model: **1725**

Glass: No glass
Verglasung: Ohne
Vetro: Senza vetro
Vitrage: Sans vitrage



Model: 1732

Glass: Sandblast
Verglasung: Satiniert weiß
Vetro: Satinato
Vitrage: Sablage

Model: 1717

Glass: Sandblast
Verglasung: Satiniert weiß
Vetro: Satinato
Vitrage: Sablage

natural



Model: **1765**

Glass: No glass
Verglasung: Ohne
Vetro: Senza vetro
Vitrage: Sans vitrage



Model: **1755**

Glass: No glass
Verglasung: Ohne
Vetro: Senza vetro
Vitrage: Sans vitrage



Model: 1740

Glass: Sandblast
Verglasung: Satiniert weiß
Vetro: Satinato
Vitrage: Sablage



— ornamental —



(EN) All designs are indicative. There may be variations depending on the door dimensions.
(FR) Tous les designs sont indicatifs. Selon les dimensions de la porte en question, il peut y avoir des variations.
(DE) Alle Modell sind indikativ. Abhängig von den Abmessungen der Tür können Abweichungen auftreten.
(IT) Tutti i disegni deo modelli sono puramente indicative. A seconda delle dimensioni della porta possono verificarsi variazioni.
(EA) Όλα τα σχέδια είναι ενδεικτικά. Ανάλογα με τις διαστάσεις της πόρτας μπορεί να υπάρξουν διαφοροποιήσεις.



ornamental



Model: **1200**
Page/Seite/Pagina: 36



Model: **1210**
Page/Seite/Pagina: 36



Model: **1240**
Page/Seite/Pagina: 37



Model: **1796**
Page/Seite/Pagina: 37



Model: **1230**
Page/Seite/Pagina: 38



Model: **1220**
Page/Seite/Pagina: 38



Model: **1225**
Page/Seite/Pagina: 39



Model: **1250**
Page/Seite/Pagina: 40



Model: **1245**
Page/Seite/Pagina: 40



Model: **1235**
Page/Seite/Pagina: 41



Model: **1198**
Page/Seite/Pagina: 41



Model: **1511**
Page/Seite/Pagina: 42



Model: **1501**
Page/Seite/Pagina: 42



Model: **1551**
Page/Seite/Pagina: 43



Model: **1215**
Page/Seite/Pagina: 43



Model: **1632**
Page/Seite/Pagina: 44



Model: **1631**
Page/Seite/Pagina: 44



Model: **1591**
Page/Seite/Pagina: 45



Model: **1581**
Page/Seite/Pagina: 45



Model: **1661**
Page/Seite/Pagina: 46



Model: **1671**
Page/Seite/Pagina: 46



Model: **1721**
Page/Seite/Pagina: 46



Model: **1205**
Page/Seite/Pagina: 47



Model: **1736**
Page/Seite/Pagina: 47



Model: **1521**
Page/Seite/Pagina: 48



Model: **1747**
Page/Seite/Pagina: 48



Model: **1752**
Page/Seite/Pagina: 49



Model: **1757**
Page/Seite/Pagina: 50



Model: **1762**
Page/Seite/Pagina: 50



Model: **1767**
Page/Seite/Pagina: 51

Contents / Inhalt
 Contenuti / Contents



ornamental



Model: **1200**

Glass: Sandblast
Verglasung: Satiniert weiß
Vetro: Satinato
Vitrage: Sablage



Model: **1210**

Glass: Sandblast
Verglasung: Satiniert weiß
Vetro: Satinato
Vitrage: Sablage



Model: 1240

Glass: Sandblast
Verglasung: Satiniert weiß
Vetro: Satinato
Vitrage: Sablage



Model: 1796

Glass: Sandblast
Verglasung: Satiniert weiß
Vetro: Satinato
Vitrage: Sablage



Model: **1230**

Glass: Sandblast
Verglasung: Satiniert weiß
Vetro: Satinato
Vitrage: Sablage



Model: **1220**

Glass: Sandblast
Verglasung: Satiniert weiß
Vetro: Satinato
Vitrage: Sablage



Model: **1225**

Glass: Sandblast
Verglasung: Satiniert weiß
Vetro: Satinato
Vitrage: Sablage



ornamental



Model: **1250**

Glass: Sandblast
Verglasung: Satiniert weiß
Vetro: Satinato
Vitrage: Sablage



Model: **1245**

Glass: Sandblast
Verglasung: Satiniert weiß
Vetro: Satinato
Vitrage: Sablage



Model: **1235**

Glass: Sandblast
Verglasung: Satiniert weiß
Vetro: Satinato
Vitrage: Sablage



Model: **1198**

Glass: Sandblast
Verglasung: Satiniert weiß
Vetro: Satinato
Vitrage: Sablage



ornamental



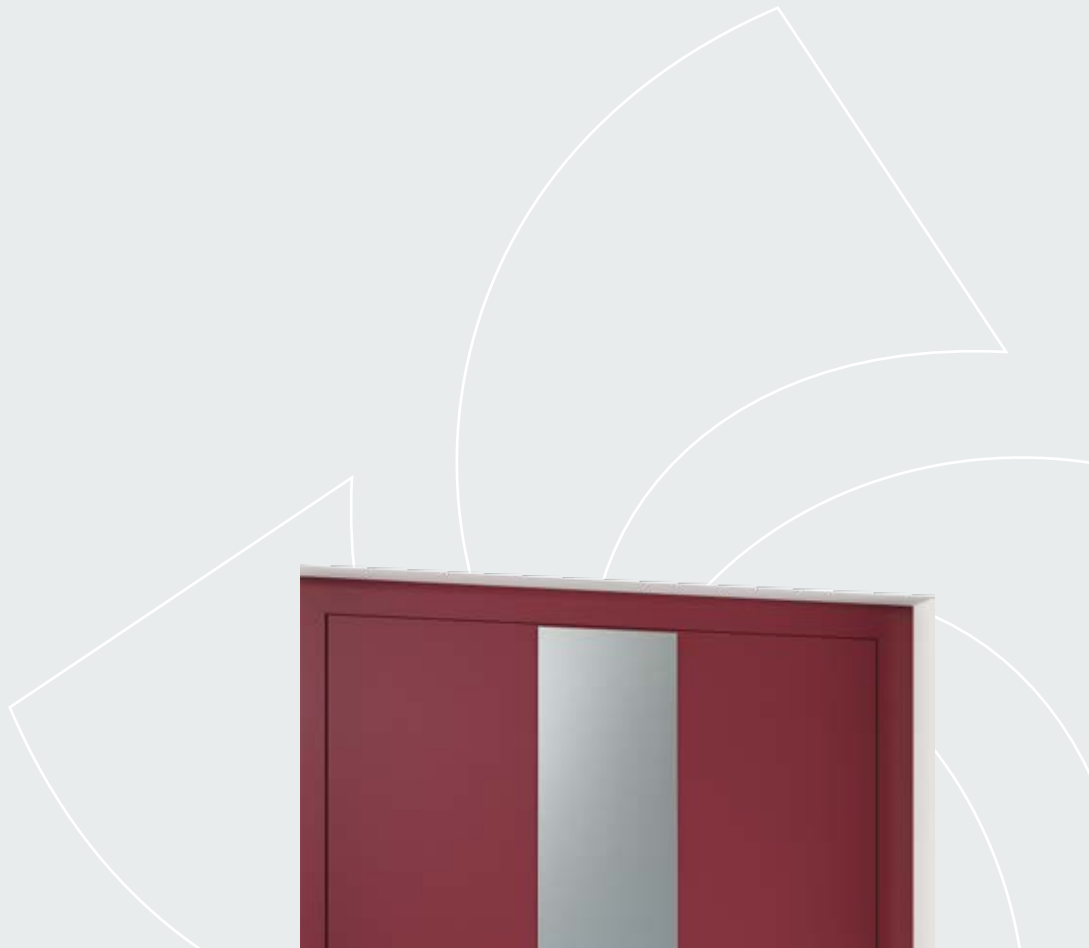
Model: **1511**

Glass: Sandblast
Verglasung: Satiniert weiß
Vetro: Satinato
Vitrage: Sablage



Model: **1501**

Glass: Sandblast
Verglasung: Satiniert weiß
Vetro: Satinato
Vitrage: Sablage



Model: **1551**

Glass: Sandblast
Verglasung: Satiniert weiß
Vetro: Satinato
Vitrage: Sablage



Model: **1215**

Glass: Sandblast
Verglasung: Satiniert weiß
Vetro: Satinato
Vitrage: Sablage



ornamental



Model: **1632**

Glass: Sandblast
Verglasung: Satiniert weiß
Vetro: Satinato
Vitrage: Sablage



Model: **1631**

Glass: No glass
Verglasung: Ohne
Vetro: Senza vetro
Vitrage: Sans vitrage



Model: 1591

Glass: Sandblast
Verglasung: Satiniert weiß
Vetro: Satinato
Vitrage: Sablage



Model: 1581

Glass: Sandblast
Verglasung: Satiniert weiß
Vetro: Satinato
Vitrage: Sablage



Model: **1661**

Glass: Sandblast
Verglasung: Satiniert weiß
Vetro: Satinato
Vitrage: Sablage



Model: **1671**

Glass: Sandblast
Verglasung: Satiniert weiß
Vetro: Satinato
Vitrage: Sablage



Model: **1721**

Glass: No glass
Verglasung: Ohne
Vetro: Senza vetro
Vitrage: Sans vitrage



Model: **1205**

Glass: Sandblast
Verglasung: Satiniert weiß
Vetro: Satinato
Vitrage: Sablage

Model: **1736**

Glass: No glass
Verglasung: Ohne
Vetro: Senza vetro
Vitrage: Sans vitrage

ornamental



Model: **1521**

Glass: Sandblast
Verglasung: Satiniert weiß
Vetro: Satinato
Vitrage: Sablage



Model: **1747**

Glass: Sandblast
Verglasung: Satiniert weiß
Vetro: Satinato
Vitrage: Sablage



Model: 1752

Glass: Sandblast
Verglasung: Satiniert weiß
Vetro: Satinato
Vitrage: Sablage



Model: **1757**

Glass: Sandblast
Verglasung: Satiniert weiß
Vetro: Satinato
Vitrage: Sablage



Model: **1762**

Glass: Sandblast
Verglasung: Satiniert weiß
Vetro: Satinato
Vitrage: Sablage



Model: 1767

Glass: Sandblast
Verglasung: Satiniert weiß
Vetro: Satinato
Vitrage: Sablage



— comfort —

(EN) All designs are indicative. There may be variations depending on the door dimensions.
(FR) Tous les designs sont indicatifs. Selon les dimensions de la porte en question, il peut y avoir des variations.
(DE) Alle Modell sind indikativ. Abhängig von den Abmessungen der Tür können Abweichungen auftreten.
(IT) Tutti i disegni dei modelli sono puramente indicative. A seconda delle dimensioni della porta possono verificarsi variazioni.
(EA) Όλα τα σχέδια είναι ενδεικτικά. Ανάλογα με τις διαστάσεις της πόρτας μπορεί να υπάρξουν διαφοροποιήσεις.



comfort |



Model: **1290**
Page/Seite/Pagina: 54



Model: **1285**
Page/Seite/Pagina: 54



Model: **1280**
Page/Seite/Pagina: 55



Model: **1275**
Page/Seite/Pagina: 55



Model: **1340**
Page/Seite/Pagina: 56



Model: **1305**
Page/Seite/Pagina: 56



Model: **1300**
Page/Seite/Pagina: 57



Model: **1315**
Page/Seite/Pagina: 58



Model: **1310**
Page/Seite/Pagina: 58



Model: **1641**
Page/Seite/Pagina: 59



Model: **1325**
Page/Seite/Pagina: 59



Model: **1320**
Page/Seite/Pagina: 60



Model: **1330**
Page/Seite/Pagina: 60



Model: **1345**
Page/Seite/Pagina: 61



Model: **1361**
Page/Seite/Pagina: 62



Model: **1362**
Page/Seite/Pagina: 62



Model: **1350**
Page/Seite/Pagina: 63



Model: **1355**
Page/Seite/Pagina: 63



Model: **1366**
Page/Seite/Pagina: 64



Model: **1360**
Page/Seite/Pagina: 64



Model: **1363**
Page/Seite/Pagina: 64



Model: **1364**
Page/Seite/Pagina: 65



Model: **1365**
Page/Seite/Pagina: 65

Contents / Inhalt Contenuti / Contents

comfort



Model: 1290

Glass: Sandblast
Verglasung: Satiniert weiß
Vetro: Satinato
Vitrage: Sablage



Model: 1285

Glass: Sandblast
Verglasung: Satiniert weiß
Vetro: Satinato
Vitrage: Sablage



Model: 1280

Glass: Sandblast
Verglasung: Satiniert weiß
Vetro: Satinato
Vitrage: Sablage



Model: 1275

Glass: Sandblast
Verglasung: Satiniert weiß
Vetro: Satinato
Vitrage: Sablage



comfort



Model: **1340**

Glass: Sandblast
Verglasung: Satiniert weiß
Vetro: Satinato
Vitrage: Sablage



Model: **1305**

Glass: Sandblast
Verglasung: Satiniert weiß
Vetro: Satinato
Vitrage: Sablage



Model: 1300

Glass: Sandblast
Verglasung: Satiniert weiß
Vetro: Satinato
Vitrage: Sablage



Model: **1315**

Glass: No glass
Verglasung: Ohne
Vetro: Senza vetro
Vitrage: Sans vitrage



Model: **1310**

Glass: No glass
Verglasung: Ohne
Vetro: Senza vetro
Vitrage: Sans vitrage



Model: **1641**

Glass: No glass
Verglasung: Ohne
Vetro: Senza vetro
Vitrage: Sans vitrage



Model: **1325**

Glass: Sandblast
Verglasung: Satiniert weiß
Vetro: Satinato
Vitrage: Sablage

comfort



Model: **1320**

Glass: Sandblast
Verglasung: Satiniert weiß
Vetro: Satinato
Vitrage: Sablage



Model: **1330**

Glass: Sandblast
Verglasung: Satiniert weiß
Vetro: Satinato
Vitrage: Sablage



Model: 1345

Glass: Sandblast
Verglasung: Satiniert weiß
Vetro: Satinato
Vitrage: Sablage



comfort 



Model: **1361**

Glass: Sandblast
Verglasung: Satiniert weiß
Vetro: Satinato
Vitrage: Sablage



Model: **1362**

Glass: Sandblast
Verglasung: Satiniert weiß
Vetro: Satinato
Vitrage: Sablage



Model: 1350

Glass: Sandblast
Verglasung: Satiniert weiß
Vetro: Satinato
Vitrage: Sablage



Model: 1355

Glass: Sandblast
Verglasung: Satiniert weiß
Vetro: Satinato
Vitrage: Sablage



Model: **1366**

Glass: Sandblast
Verglasung: Satiniert weiß
Vetro: Satinato
Vitrage: Sablage



Model: **1360**

Glass: Sandblast
Verglasung: Satiniert weiß
Vetro: Satinato
Vitrage: Sablage



Model: **1363**

Glass: Sandblast
Verglasung: Satiniert weiß
Vetro: Satinato
Vitrage: Sablage



Model: **1364**

Glass: Sandblast
Verglasung: Satiniert weiß
Vetro: Satinato
Vitrage: Sablage



Model: **1365**

Glass: Sandblast
Verglasung: Satiniert weiß
Vetro: Satinato
Vitrage: Sablage



— especial —



(EN) All designs are indicative. There may be variations depending on the door dimensions.

(FR) Tous les designs sont indicatifs. Selon les dimensions de la porte en question, il peut y avoir des variations.

(DE) Alle Modell sind indikativ. Abhängig von den Abmessungen der Tür können Abweichungen auftreten.

(IT) Tutti i disegni deo modelli sono puramente indicative. A seconda delle dimensioni della porta possono verificarsi variazioni.

(EA) Όλα τα σχέδια είναι ενδεικτικά. Ανάλογα με τις διαστάσεις της πόρτας μπορεί να υπάρξουν διαφοροποιήσεις.



especial



Model: **1480**
Page/Seite/Pagina: 68



Model: **1485**
Page/Seite/Pagina: 68



Model: **1571**
Page/Seite/Pagina: 68



Model: **1773**
Page/Seite/Pagina: 69



Model: **1770**
Page/Seite/Pagina: 69



Model: **1460**
Page/Seite/Pagina: 70



Model: **1455**
Page/Seite/Pagina: 70



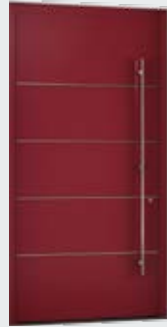
Model: **1541**
Page/Seite/Pagina: 70



Model: **1302**
Page/Seite/Pagina: 71



Model: **1790**
Page/Seite/Pagina: 71



Model: **1385**
Page/Seite/Pagina: 72



Model: **1380**
Page/Seite/Pagina: 72



Model: **1390**
Page/Seite/Pagina: 73



Model: **1395**
Page/Seite/Pagina: 73



Model: **1430**
Page/Seite/Pagina: 74



Model: **1400**
Page/Seite/Pagina: 74



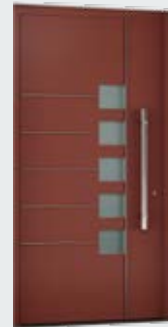
Model: **1405**
Page/Seite/Pagina: 75



Model: **1425**
Page/Seite/Pagina: 75



Model: **1410**
Page/Seite/Pagina: 76



Model: **1420**
Page/Seite/Pagina: 76



Model: **1415**
Page/Seite/Pagina: 76



Model: **1304**
Page/Seite/Pagina: 77



Model: **1795**
Page/Seite/Pagina: 77



Model: **1465**
Page/Seite/Pagina: 78



Model: **1286**
Page/Seite/Pagina: 78



Model: **1775**
Page/Seite/Pagina: 79



Model: **1777**
Page/Seite/Pagina: 79



Model: **1471**
Page/Seite/Pagina: 80



Model: **1476**
Page/Seite/Pagina: 80



Model: **1491**
Page/Seite/Pagina: 81



Model: **1490**
Page/Seite/Pagina: 81



Model: **1561**
Page/Seite/Pagina: 82



Model: **1292**
Page/Seite/Pagina: 82



Model: **1780**
Page/Seite/Pagina: 83



Model: **1785**
Page/Seite/Pagina: 83



Model: **1435**
Page/Seite/Pagina: 84



Model: **1440**
Page/Seite/Pagina: 84



Model: **1445**
Page/Seite/Pagina: 85



Model: **1451**
Page/Seite/Pagina: 85

bi-color

especial



Model: **1480**

Glass: Sandblast
Verglasung: Satiniert weiß
Vetro: Satinato
Vitrage: Sablage



Model: **1485**

Glass: No glass
Verglasung: Ohne
Vetro: Senza vetro
Vitrage: Sans vitrage



Model: **1571**

Glass: Sandblast
Verglasung: Satiniert weiß
Vetro: Satinato
Vitrage: Sablage



Model: **1773**

Glass: No glass
Verglasung: Ohne
Vetro: Senza vetro
Vitrage: Sans vitrage



Model: **1770**

Glass: Sandblast
Verglasung: Satiniert weiß
Vetro: Satinato
Vitrage: Sablage

bi-color

especial



Model: **1460**

Glass: Sandblast
Verglasung: Satiniert weiß
Vetro: Satinato
Vitrage: Sablage



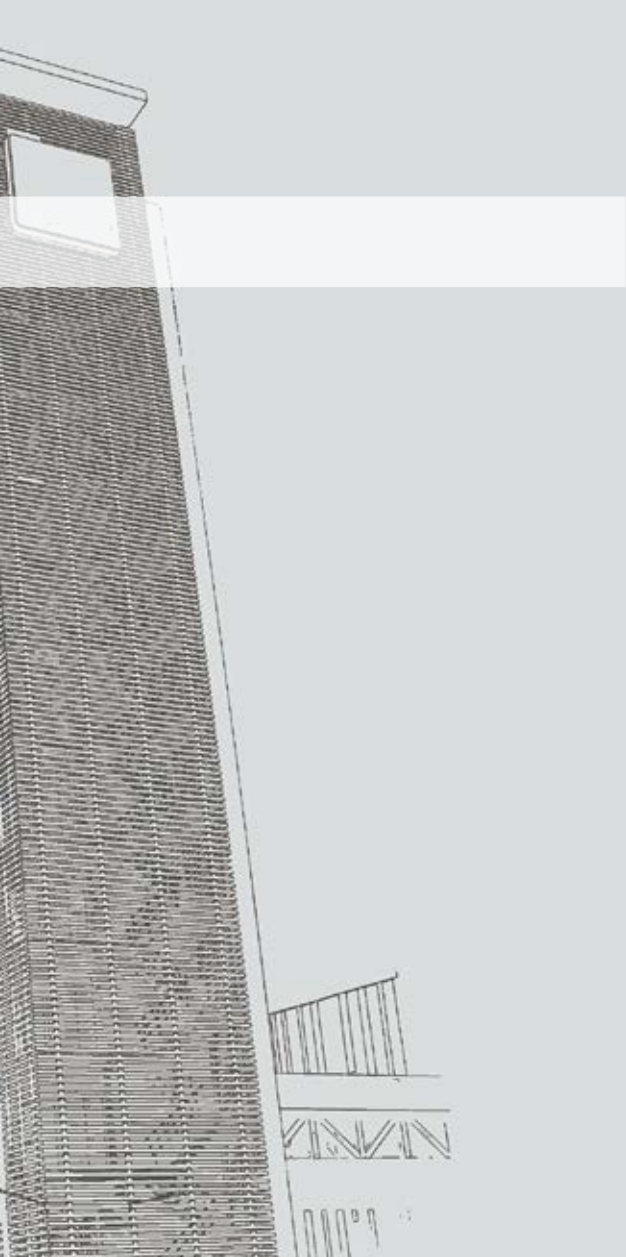
Model: **1455**

Glass: Sandblast
Verglasung: Satiniert weiß
Vetro: Satinato
Vitrage: Sablage



Model: **1541**

Glass: Sandblast
Verglasung: Satiniert weiß
Vetro: Satinato
Vitrage: Sablage



Model: **1302**

Glass: No glass
Verglasung: Ohne
Vetro: Senza vetro
Vitrage: Sans vitrage



Model: **1790**

Glass: Sandblast
Verglasung: Satiniert weiß
Vetro: Satinato
Vitrage: Sablage

3D Inox

especial



Model: **1385**

Glass: No glass
Verglasung: Ohne
Vetro: Senza vetro
Vitrage: Sans vitrage



Model: **1380**

Glass: Sandblast
Verglasung: Satiniert weiß
Vetro: Satinato
Vitrage: Sablage



Model: **1390**

Glass: Sandblast
Verglasung: Satiniert weiß
Vetro: Satinato
Vitrage: Sablage



Model: **1395**

Glass: Sandblast
Verglasung: Satiniert weiß
Vetro: Satinato
Vitrage: Sablage

3D Inox especial



Model: **1430**

Glass: No glass
Verglasung: Ohne
Vetro: Senza vetro
Vitrage: Sans vitrage



Model: **1400**

Glass: Sandblast
Verglasung: Satiniert weiß
Vetro: Satinato
Vitrage: Sablage



Model: 1405

Glass: Sandblast
Verglasung: Satiniert weiß
Vetro: Satinato
Vitrage: Sablage



Model: 1425

Glass: Sandblast
Verglasung: Satiniert weiß
Vetro: Satinato
Vitrage: Sablage



3D Inox

especial



Model: **1410**

Glass: Sandblast
Verglasung: Satiniert weiß
Vetro: Satinato
Vitrage: Sablage



Model: **1420**

Glass: Sandblast
Verglasung: Satiniert weiß
Vetro: Satinato
Vitrage: Sablage



Model: **1415**

Glass: Sandblast
Verglasung: Satiniert weiß
Vetro: Satinato
Vitrage: Sablage



Model: **1304**

Glass: No glass
Verglasung: Ohne
Vetro: Senza vetro
Vitrage: Sans vitrage



Model: **1795**

Glass: Sandblast
Verglasung: Satiniert weiß
Vetro: Satinato
Vitrage: Sablage

bi-color

especial



Model: **1465**

Glass: Sandblast
Verglasung: Satiniert weiß
Vetro: Satinato
Vitrage: Sablage



Model: **1286**

Glass: No glass
Verglasung: Ohne
Vetro: Senza vetro
Vitrage: Sans vitrage



Model: **1775**

Glass: Sandblast
Verglasung: Satiniert weiß
Vetro: Satinato
Vitrage: Sablage

Model: **1777**

Glass: Sandblast
Verglasung: Satiniert weiß
Vetro: Satinato
Vitrage: Sablage

bi-color

especial



Model: **1471**

Glass: No glass
Verglasung: Ohne
Vetro: Senza vetro
Vitrage: Sans vitrage



Model: **1476**

Glass: No glass
Verglasung: Ohne
Vetro: Senza vetro
Vitrage: Sans vitrage



Model: **1491**

Glass: No glass
Verglasung: Ohne
Vetro: Senza vetro
Vitrage: Sans vitrage



Model: **1490**

Glass: Sandblast
Verglasung: Satiniert weiß
Vetro: Satinato
Vitrage: Sablage



bi-color
especial



Model: **1561**

Glass: Sandblast
Verglasung: Satiniert weiß
Vetro: Satinato
Vitrage: Sablage



Model: **1292**

Glass: No glass
Verglasung: Ohne
Vetro: Senza vetro
Vitrage: Sans vitrage



Model: 1780

Glass: Sandblast
Verglasung: Satiniert weiß
Vetro: Satinato
Vitrage: Sablage



Model: 1785

Glass: Sandblast
Verglasung: Satiniert weiß
Vetro: Satinato
Vitrage: Sablage



Swarovski especial



Model: **1435**

Glass: Sandblast
Verglasung: Satiniert weiß
Vetro: Satinato
Vitrage: Sablage



Model: **1440**

Glass: No glass
Verglasung: Ohne
Vetro: Senza vetro
Vitrage: Sans vitrage



Model: **1445**

Glass: Sandblast
Verglasung: Satiniert weiß
Vetro: Satinato
Vitrage: Sablage



Model: **1451**

Glass: Sandblast
Verglasung: Satiniert weiß
Vetro: Satinato
Vitrage: Sablage



— classic —

i **(EN)** All designs are indicative. There may be variations depending on the door dimensions.
(FR) Tous les designs sont indicatifs. Selon les dimensions de la porte en question, il peut y avoir des variations.
(DE) Alle Modell sind indikativ. Abhängig von den Abmessungen der Tür können Abweichungen auftreten.
(IT) Tutti i disegni deo modelli sono puramente indicative. A seconda delle dimensioni della porta possono verificarsi variazioni.
(EA) Όλα τα σχέδια είναι ενδεικτικά. Ανάλογα με τις διαστάσεις της πόρτας μπορεί να υπάρξουν διαφοροποιήσεις.

classic



Model: 1100
Page/Seite/Pagina: 88



Model: 1101
Page/Seite/Pagina: 88



Model: 1107
Page/Seite/Pagina: 88



Model: 1106
Page/Seite/Pagina: 89



Model: 1105
Page/Seite/Pagina: 90



Model: 1108
Page/Seite/Pagina: 90



Model: 1112
Page/Seite/Pagina: 90



Model: 1110
Page/Seite/Pagina: 91



Model: 1111
Page/Seite/Pagina: 91



Model: 1116
Page/Seite/Pagina: 92



Model: 1117
Page/Seite/Pagina: 92



Model: 1118
Page/Seite/Pagina: 92



Model: 1115
Page/Seite/Pagina: 93



Model: 1120
Page/Seite/Pagina: 94



Model: 1122
Page/Seite/Pagina: 94



Model: 1121
Page/Seite/Pagina: 95



Model: 1125
Page/Seite/Pagina: 96



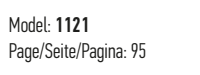
Model: 1130
Page/Seite/Pagina: 96



Model: 1131
Page/Seite/Pagina: 96



Model: 1135
Page/Seite/Pagina: 97



Model: 1140
Page/Seite/Pagina: 97

classic 



Model: **1100**

Glass: Leaded bevel glass
Verglasung: Verbleites abgeschrägtes Glas
Vetro: Speciale smussato
Vitrage: Vitrage biseauté spécial



Model: **1101**

Glass: Sandblast
Verglasung: Satiniert weiß
Vetro: Satinato
Vitrage: Sablage



Model: **1107**

Glass: No glass
Verglasung: Ohne
Vetro: Senza vetro
Vitrage: Sans vitrage



Model: 1106

Glass: Leaded bevel glass
Verglasung: Verbleites abgeschrägtes Glas
Vetro: Speciale smussato
Vitrage: Vitrage biseauté spécial

classic



Model: **1105**

Glass: Leaded bevel glass
Verglasung: Verbleites abgeschrägtes Glas
Vetro: Speciale smussato
Vitrage: Vitrage biseauté spécial



Model: **1108**

Glass: No glass
Verglasung: Ohne
Vetro: Senza vetro
Vitrage: Sans vitrage



Model: **1112**

Glass: Sandblast
Verglasung: Satiniert weiß
Vetro: Satinato
Vitrage: Sablage



Model: 1110

Glass: Leaded bevel glass
Verglasung: Verbleites abgeschrägtes Glas
Vetro: Speciale smussato
Vitrage: Vitrage biseauté spécial



Model: 1111

Glass: Leaded bevel glass
Verglasung: Verbleites abgeschrägtes Glas
Vetro: Speciale smussato
Vitrage: Vitrage biseauté spécial

classic



Model: **1116**

Glass: Leaded bevel glass
Verglasung: Verbleites abgeschrägtes Glas
Vetro: Speciale smussato
Vitrage: Vitrage biseauté spécial



Model: **1117**

Glass: Sandblast
Verglasung: Satiniert weiß
Vetro: Satinato
Vitrage: Sablage



Model: **1118**

Glass: No glass
Verglasung: Ohne
Vetro: Senza vetro
Vitrage: Sans vitrage



Model: 1115

Glass: Leaded bevel glass
Verglasung: Verbleites abgeschrägtes Glas
Vetro: Speciale smussato
Vitrage: Vitrage biseauté spécial



classic 



Model: 1120

Glass: Leaded bevel glass
Verglasung: Verbleites abgeschrägtes Glas
Vetro: Speciale smussato
Vitrage: Vitrage biseauté spécial



Model: 1122

Glass: Sandblast
Verglasung: Satiniert weiß
Vetro: Satinato
Vitrage: Sablage



Model: 1121

Glass: Leaded bevel glass
Verglasung: Verbleites abgeschrägtes Glas
Vetro: Speciale smussato
Vitrage: Vitrage biseauté spécial



classic



Model: 1125

Glass: Sandblast with iron railings
 Verglasung: Sandstrahlen mit Eisengittern
 Vetro: Satinato con ringhiere di ferro
 Vitrage: Vitrage sablage avec grille métallique



Model: 1130

Glass: Sandblast with iron railings
 Verglasung: Sandstrahlen mit Eisengittern
 Vetro: Satinato con ringhiere di ferro
 Vitrage: Vitrage sablage avec grille métallique



Model: 1131

Glass: No glass
 Verglasung: Ohne
 Vetro: Senza vetro
 Vitrage: Sans vitrage



Model: 1135

Glass: Sandblast with iron railings
 Verglasung: Sandstrahlen mit Eisengittern
 Vetro: Satinato con ringhiere di ferro
 Vitrage: Vitrage sablage avec grille métallique

Model: 1140

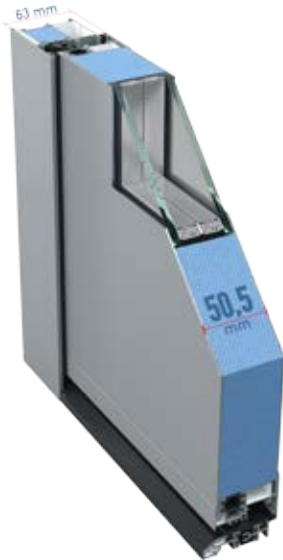
Glass: Sandblast with iron railings
 Verglasung: Sandstrahlen mit Eisengittern
 Vetro: Satinato con ringhiere di ferro
 Vitrage: Vitrage sablage avec grille métallique

profiles & certificates
 profile und zertifikate
 profili & certificati
 profils et certificats

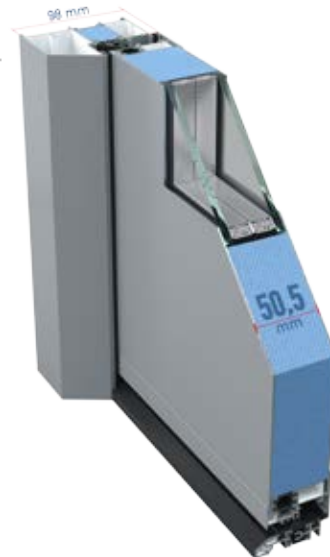
TLS50

Door System / Türsysteme
 Sistema di porta / Système de porte

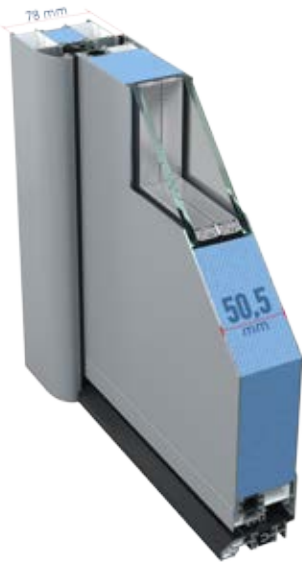
TLS50
FLATframe



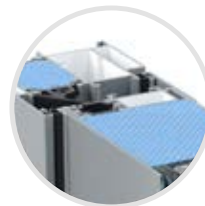
TLS50
EXPANDframe



TLS50
CURVEDframe



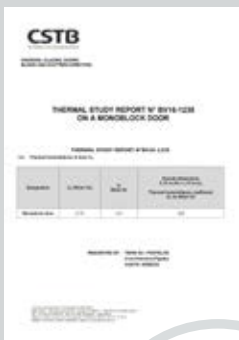
TLS50
FLAT FLUSH frame



NEW



Certifications



Profile
 complete filling



Burglar Resistance



Rc1

Thermal Transmittance (Ud)



1,4 W/(m².K)

Air Permeability



Class 2

Resistance to wind load



Class C3/B3

Watertightness



Class 1A

profiles & certificates
 profile und zertifikate
 profili & certificati
 profils et certificats

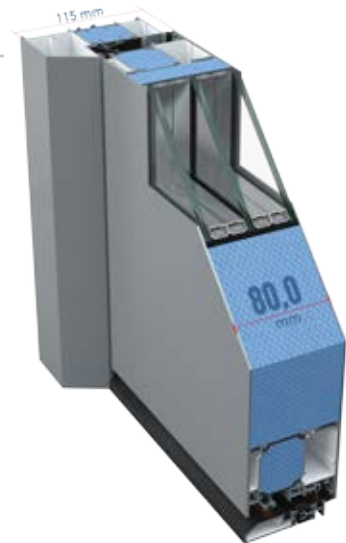
TLS90

Door System / Türsysteme
 Sistema di porta / Système de porte

TLS90
 FLATframe



TLS90
 EXPANDframe



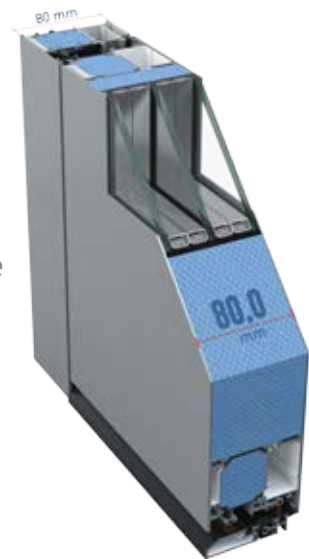
TLS90
 CURVEDframe



TLS90
 FLAT FLUSH frame



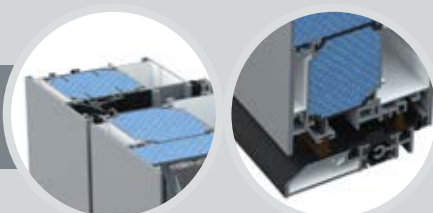
NEW



Certifications



Profile
 complete filling



Burglar Resistance



Rc2 Standard



Rc3 Upgrade KIT

Thermal Transmittance (Ud)



0,82 W/(m2.K)

Air Permeability



Class 4

Resistance to wind load



Class C3/B3

Watertightness



Class 3A

Sound Reduction

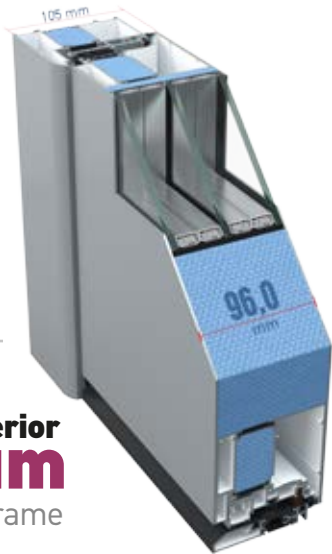


36 dB

superior platinum

Door System / Türsysteme
Sistema di porta / Système de porte

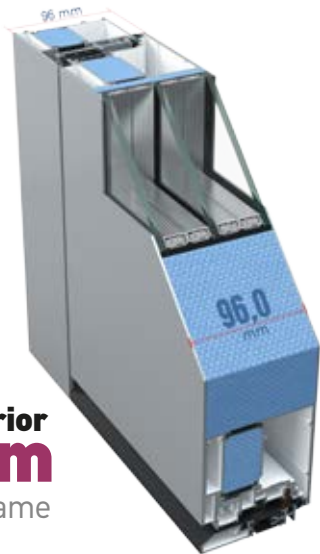
profiles & certificates
profile und zertifikate
profili & certificati
profils et certificats



superior
Platinum
CURVED frame



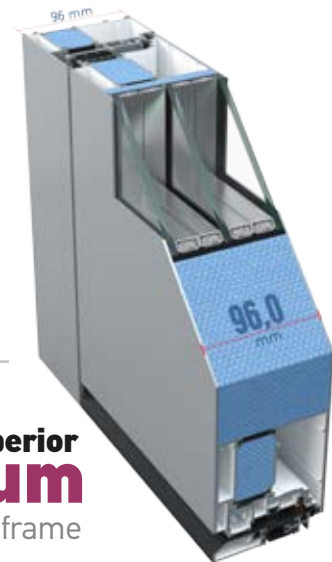
superior
Platinum
EXPAND frame



superior
Platinum
FLAT frame



NEW



superior
Platinum
FLAT FLUSH frame

Certifications



Profile
complete filling



Burglar Resistance



Rc2

Thermal Transmittance (Ud)



0,88 W/(m².K)

Air Permeability



Class 3

Resistance to wind load



Class C4/B4

Watertightness



Class 3A

TLS 90 - DF



Doors designed for wheelchair users.

Türen für behinderte Menschen.

Porte progettate per l'eliminazione delle barriere architettoniche.

Portes PMR.

- 1** Comfortable access with a 95cm door width (80cm minimum clear opening).
Einfacher Zugang mit einer Mindesttürbreite von 95cm und einem lichten Mindestdurchgang von 80cm.
Facile accesso con larghezza minima della porta a 95cm, luce passaggio da 80cm.
Accès facile d'une largeur de porte qui ne peut pas être inférieure de 95cm, passage libre minimum 80cm.
- 2** Low positioned handle at 95cm from the ground.
Niedriger Griff, 95cm über dem Boden.
Maniglia bassa, a 95cm da terra.
Poignée à une distance du sol 95cm.
- 3** Extra security with a minimum glass distance from the ground of 40cm.
Erhöhte Sicherheit durch einen Mindestabstand des Glases vom Boden von 40cm.
Maggiore sicurezza con minima distanza del vetro a 40cm da terra.
Sécurité renforcée grace à verre à distance au sol supérieure à 40cm.
- 4** Low threshold, according to EU laws, for wheelchair users.
Flache Bodenschwelle nach EU-Standards für Menschen mit besonderen Bedürfnissen.
Sottosoglia bassa, in regola alle norme della EU, per la eliminazione delle barriere architettoniche.
Sécurité renforcée grace à verre à distance au sol supérieure à 40cm.



colors / farben
colori / couleurs



standard colors / standard Farben
colori standard / couleurs standard

WHITE / WEISS
BIANCO / BLANC



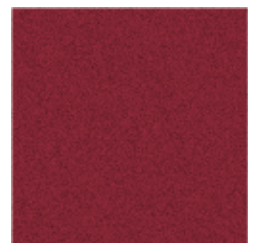
RAL 7016 matt



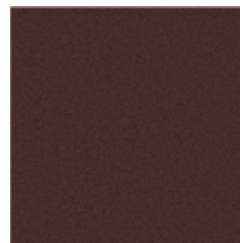
RAL 7001 Structura



RAL 3004 Structura



RAL 8017 Structura



RAL 9006 Structura



RAL 9007 Structura



RAL 7016 Structura



Structura D2525

75 stock colors / stock farben
colori in stock / couleurs en stock



a l u m i n i u m

Wood Colors



T630 (Golden Oak)



T800



T631 (Nussbaum)



T820



T510



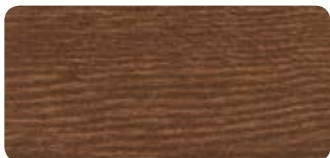
T945 **NEW**



T850



T950 **NEW**



T830



T865



T835



T935 **NEW**



T855



T875



T860



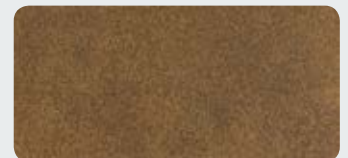
T940 **NEW**



24 wood
and natural
colors



T920 (Dark Concrete)



T890 (Corten)



T925 (Light Concrete)



T915 (Ice Touch)



T910 (Black Wood)



T905 (Copper)



T930



T885 (Carbon)

external handles

griffstangen aussen

maniglioni esterni

barres de tirage



[OVAL]



[BAR]



[SIDE BAR]



[ROD]



[SQUARE]

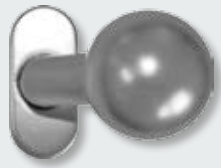


[BLADE]



[CRYPTO
Aluminium]

LED light
Warm 4000 k
Cold 6000 k



[BULL HANDLE]



[BULL HANDLE WITH OPENING FUNCTION]



[INOX PLATE Narrow]

30 mm



[INOX 3]



[PLATE SILVER]



internal handles poignées intérieures innendrucker



[INOX 1]



[INOX 2]



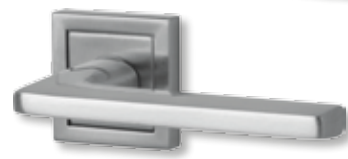
[PLATE WHITE]



[CANTO]



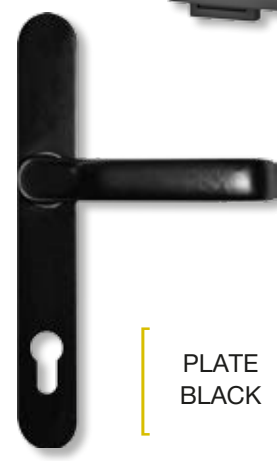
Black



[ATLANTIS]



Black



[PLATE BLACK]

e-key

locks

E-Zutrittskontrollen

serrature

serrures

Winkhaus

Three-point locking system with hooks
3-fach-Hakenverriegelung



serratura a 3 punti con ganci
Serrure 3 points à crochets

Winkhaus

Three-point locking system with entry guard and hooks
Hakenverriegelung mit Teilöffnung



serratura a 3 punti con protezione di entrata e ganci
Serrure 3 points à crochets avec garde d'entrée

Winkhaus

Five-point locking system with hooks
5-fach-Hakenverriegelung



serratura a 5 punti con ganci
Serrure 5 points à crochets

Winkhaus

Five-point roller lock
5-fach-Rollzapfenverriegelung



serratura a 5 punti con nottolini
serrure 5 points à rouleaux

Winkhaus

Automatic locking system
Automatik Verriegelung



serratura automatica con ganci
serrure 3 points automatique à crochets

G.U.

3 points Automatic locking system
3-fach Automatik Verriegelung



serratura automatica a 3 punti
serrure 3 points automatique

G.U.

5 points Automatic locking system
5-fach Automatik Verriegelung



serratura automatica a 5 punti
serrure 5 points automatique

G.U.

3 points locking system
3-fach-Verriegelung



serratura a 3 punti
serrure 3 points

G.U.

5 points locking system
5-fach-Verriegelung



serratura a 5 punti
serrure 5 points

WINKHAUS

GU

Extension lock points
30cm
50cm
80cm

electric door opener cylinder
 elektrischer türöffner zylinder

incontro elettrico cilindro
 gâche électrique cylindre



electric door release
 elektrischer türöffner
 incontro elettrico
 gâche électrique



manual door release
 türöffner
 incontro manuale
 gâche



cylinder with keys
 zylinder mit schlüssel
 cilindro con chiavi
 cylindre avec clés

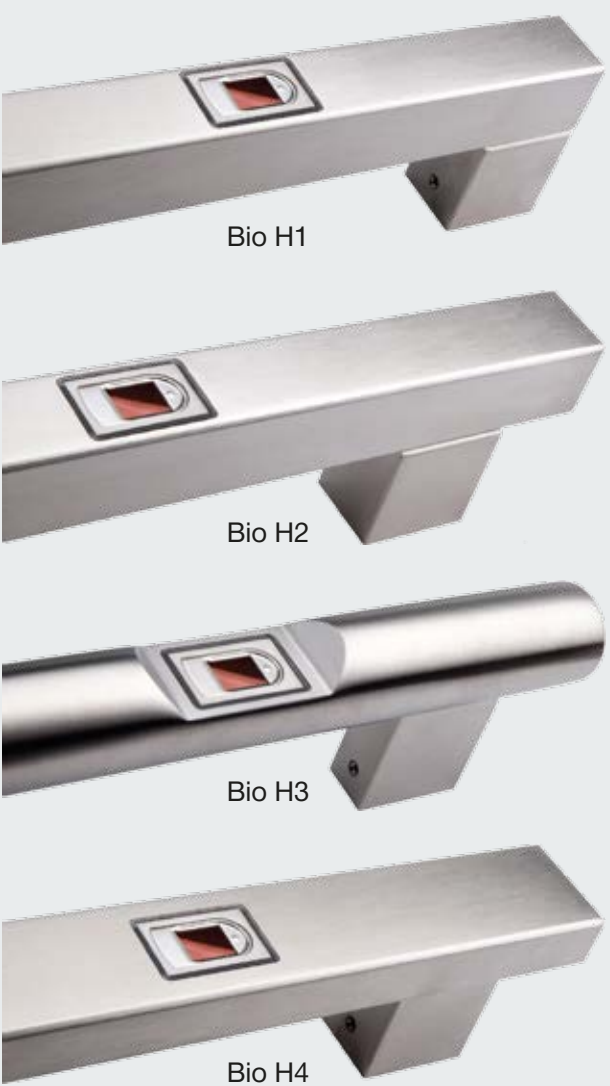


digital peephole / digitale tuerspion
 Spioncino digitale / Judas numérique



knob cylinder
 knopf zylinder
 Cilindro con pomolo interno
 Cylindre avec bouton interne

BioHandles



Bio H1

Bio H2

Bio H3

Bio H4



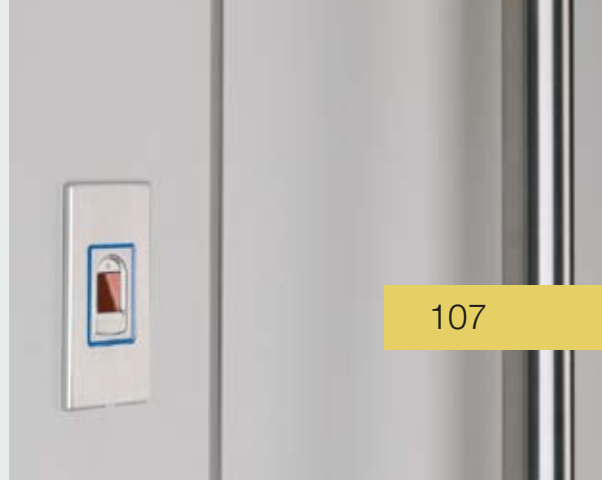
Fingerprint Scanner



Keypad

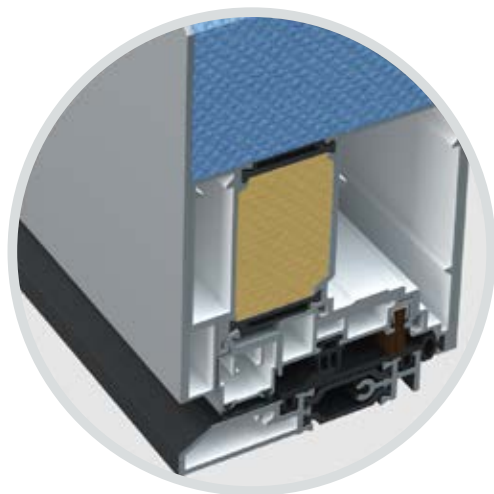
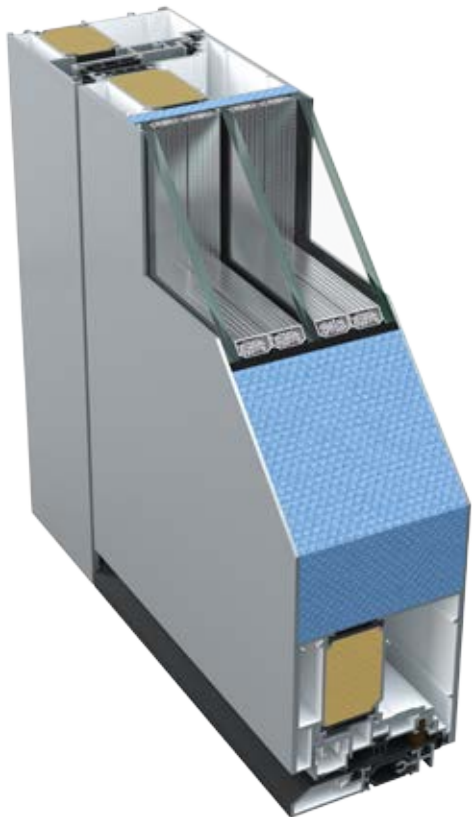


Biometrics



ISO MAX

Profile insulation to the MAX



Our doors' thermal transmittance gets increased to a maximum level with the new "ISOMAX" technique provided by TEHNI.

The profile chambers get fully filled by polyurethane foam and, thus, provide maximum insulation. The Ud value will get improved, since the profile is the part with the most heat loss in door systems. In addition to the above, ISOMAX will provide improvements to the acoustic performance of the doors and, also, it will minimize potential vapor condensation, creating a more pleasant home environment.

ISOMAX filling: maximum thermal insulation, maximum energy saving, maximum benefits.



Die Türwärmedämmung wird mit der neuen IsoMAX-Technologie auf das Maximum aufgerüstet. Dank der patentierten Technik der Firma TEHNI S.A. wird die Gesamtbefüllung der Profilkammern mit Polyurethan erreicht um maximale Wärmedämmung zu erreichen. Auf diese Weise wird der Wert der Wärmedämmung verbessert, da das Profil immer die Stelle ist, mit den größten thermischen Verlusten.

Darüber hinaus trägt das IsoMAX-System auch zur Reduzierung des Verflüssigungsphänomens bei und verbessert die Schalldämmung zur Schaffung einer angenehmeren Umgebung innerhalb des Gebäudes. IsoMAX Profillfüllsystem von der Firma TEHNI S.A, Maximale Wärmedämmung, maximale Energieeinsparung, maximale Nutzen.



L'isolamento termico della porta viene potenziato al massimo con la nuova tecnologia IsoMAX. Grazie alla tecnica brevettata di TEHNI S.A., si ottiene il riempimento completo delle camere del profilo con poliuretano con conseguenza il massimo isolamento termico. In questo modo, il coefficiente di scambio termico complessivo viene aggiornato della porta, poiché il profilo è sempre la parte con la maggiore dispersione termica.

Inoltre, il sistema IsoMAX aiuta a ridurre l'effetto di liquefazione e migliora l'isolamento acustico contribuendo alla creazione di un ambiente più gradevole all'interno dell'edificio.

Sistema di riempimento profili IsoMAX di TEHNI S.A. Massimo isolamento termico, massimo risparmio energetico, il massimo vantaggio.



L'isolation thermique de la porte est améliorée au maximum avec la nouvelle technologie IsoMAX, grâce à la technique (brevetée) de TEHNI S.A, le remplissage complet des chambres de profilés, qui est réalisée avec du polyuréthane, dans le but d'obtenir une isolation thermique maximale.

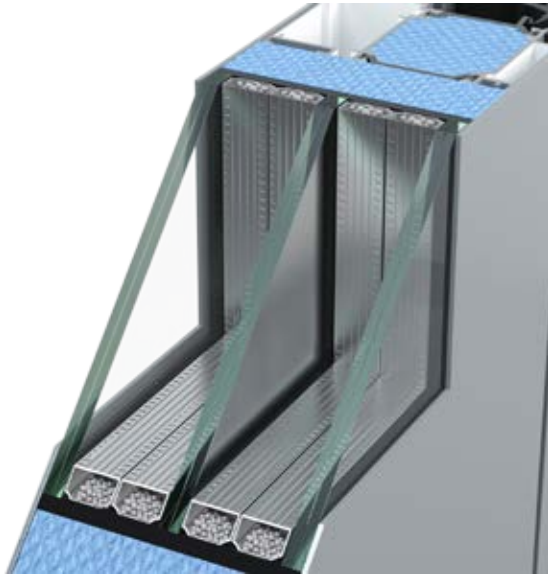
De cette manière, le coefficient thermique total de la porte est amélioré, le profilé faisant toujours partie des éléments subissant la plus grande perte thermique. De plus, le système IsoMAX aide à réduire l'effet de liquéfaction et améliore l'isolation acoustique, tout en contribuant à la création d'un environnement plus agréable à l'intérieur du bâtiment.

Système de remplissage de profilés IsoMAX par TEHNI S.A. Isolation thermique maximale, économies d'énergie maximales, bénéfices maximaux.



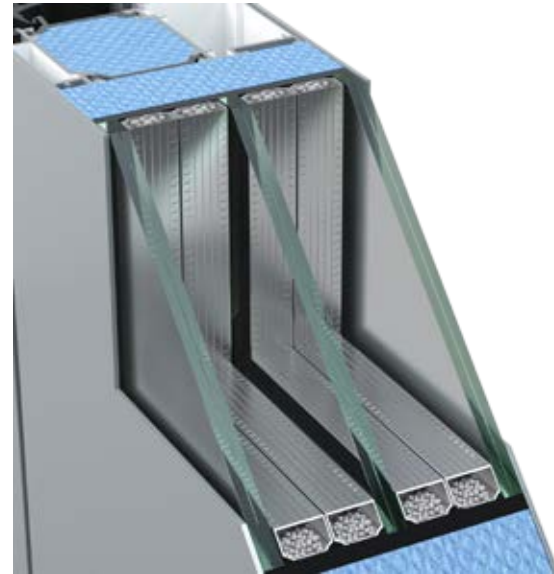
Triple - Triplex Glazed
Triple Insulation
Triple Security

TEHNI Triple/Triplex Glazing System



Structure 1

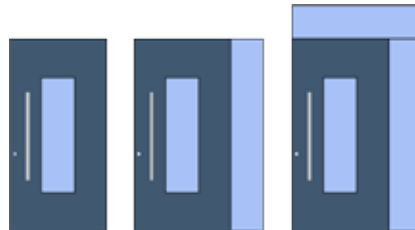
Transparent - Sandblasted - Transparent



Structure 2

Sandblasted - Transparent - Sandblasted

Main door
 sidelights
 & skylights



ALL standard glasses are laminated
6 mm (3.3.1)

Optional

Plastic Spacer

The TGI-Spacer M designed to meet the numerous requirements which apply to the modern glass edge seal.

It is available in a range of variants specially matched to their individual intended use.

While some of the details of the designs may differ from each other, they all provide low Psi values, high productivity, high process reliability and high-quality appearance.

You can benefit from the following advantages:

- High profile stability due to patented steel wires
- Ideal for medium to large frames
- No readjustment of the frame
- Rigid corners



Extra Security Glazing

According EN 356 "Glass in building - Security Glazing"

P4A Three Glasses 4.4.4

- 4 mm glass externally
- 4 foil layers
- 4 mm glass internally



Approved for **RC2** Door Burglar Resistance

P5A Three Glasses 4.4.6

- 4 mm glass externally
- 6 foil layers
- 4 mm glass internally

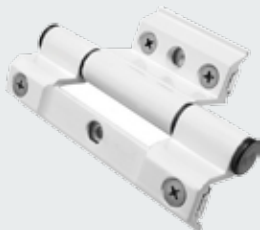


Approved for **RC3** Door Burglar Resistance

hinges / bänder

cerniere / paumelles

TLS50



3

Tripple Reversible 2D hinge



2

GU / 3D hinge



1

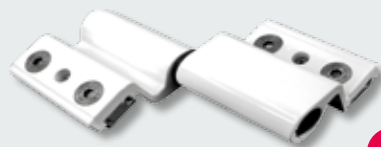
3D Flush hinge



3

Heavy Duty / 2D hinge

TLS90



3

Adjustable Reversible 2D hinge



2

GU / 3D hinge



1

3D Flush hinge



6

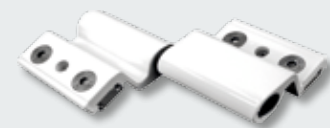
3D Concealed hinge

superior platinum



2

Adjustable 3D hinge



2

Heavy Duty / 2D hinge



1

3D Flush hinge



5

Siegenia



4

Flush

3D Concealed hinges

Color / Färben / Colore / Couleur

1 EN-White – Black – Silver
DE-Weiss – Schwarz – Silber
IT-Bianco – Nero – Argento
FR-Blanc – Noir – Argent

2 EN-White – Black – Door color
DE-Weiss – Schwarz – Tuer Farbe
IT-Bianco – Nero – Colore di porta
FR-Blanc – Noir – Couleur de la porte

3 EN-White – Black – Silver – Door color
DE-Weiss – Schwarz – Silber – Tuer Farbe
IT-Bianco – Nero – Argento – Colore di porta
FR-Blanc – Noir – Argent – Couleur de la porte

4 EN-Black
DE-Schwarz
IT- Nero
FR- Noir

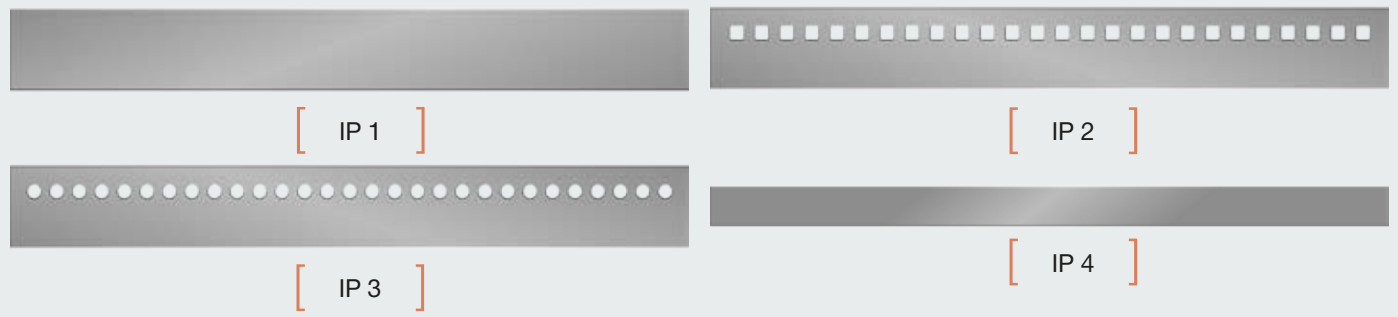
5 EN-Silver
DE-Silber
IT- Argento
FR- Blanc

6 EN-Black
DE-Schwarz
IT- Nero
FR- Noir

rosettes



impact protection / trittschutz protezione del pannello / protection du panneau



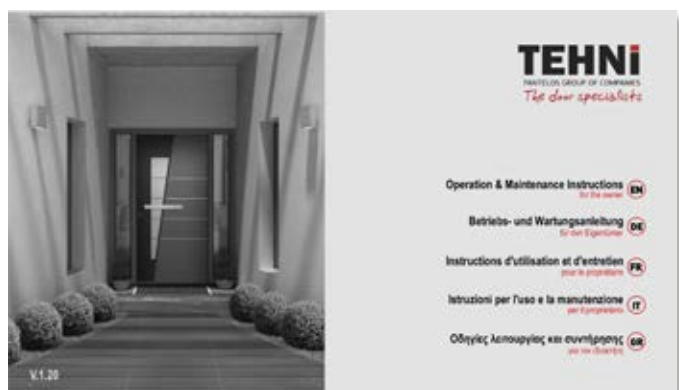
closing mechanism / türschliesser chiudiporta / ferme porte



- Choose from 150 unique designs the door you prefer
- Paint the door the color you want
- Choose the accessories you want (handles, lock, etc.)
- Easy to use !!!
- Laptop, Tablet or Smart Phone friendly



www.mydoormaker.com



Owner's Manual

- Operation & Maintenance Instructions
- Betriebs- und Wartungsanleitung
- Instructions d'utilisation et d'entretien
- Istruzioni per l'uso e la manutenzione

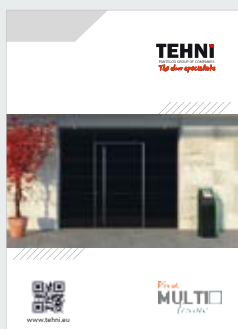
Maintenance KIT

- Door care & maintenance Kit
- Türpflege- und Wartungskit
- Kit d'entretien et de maintenance des portes
- Kit per la cura e la manutenzione della porta

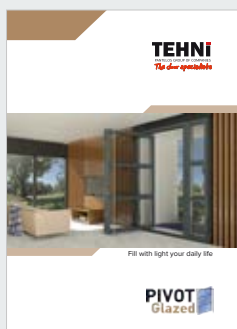


TEHNI - a strong brand name, a high quality product range

Doors



Multiframe Pivot Doors



Glazed Pivot Doors



Crystallize & Aluline Doors

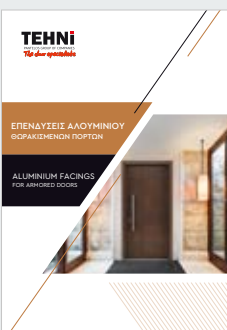


Pivot Solution



Superior Pivot Doors

Door Panels



Aluminium Facings for Armored Doors



Aluminium Door Panels



PVC - ABS - HPL Combo Panels



www.tehni.eu