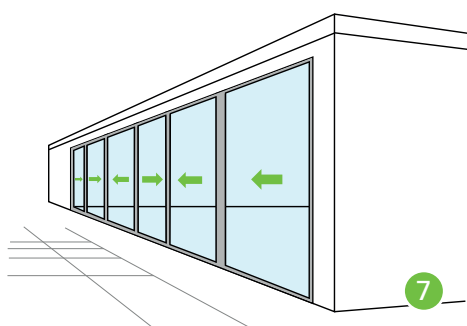
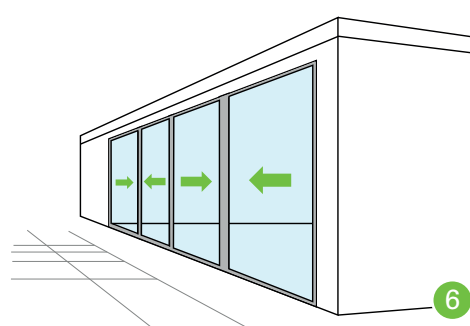
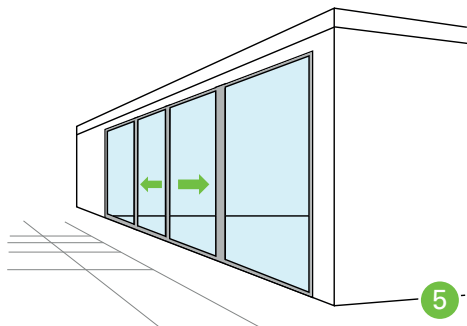
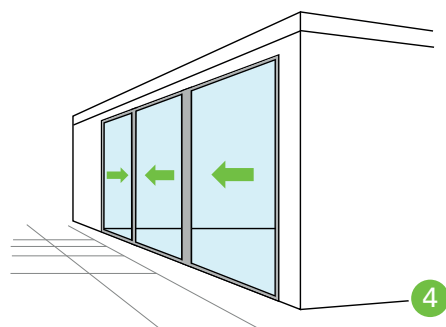
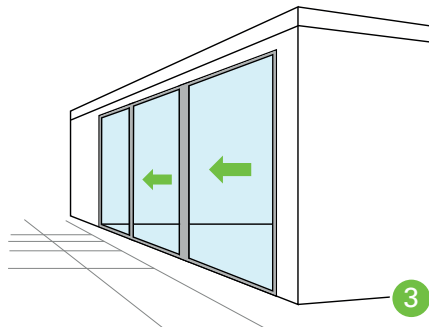
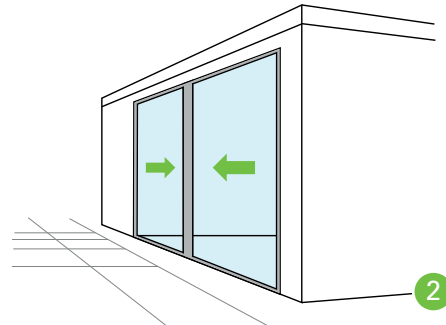
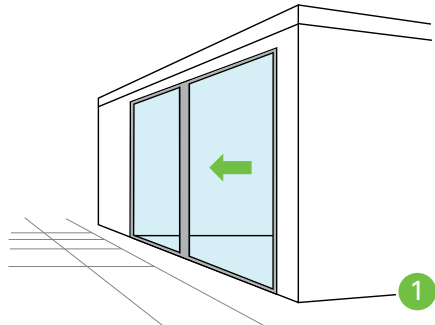


# Schüco Coulissant ASS 41 SC

Plus de lumière et d'apports solaires pour plus de confort



# Modularité et liberté architecturale



- 1. Dormant 1 rail / 1 vantail coulissant / 1 fixe
- 2. Dormant bi-rails / 2 vantaux coulissants
- 3. Dormant tri-rails / 2 vantaux coulissants / 1 fixe
- 4. Dormants tri-rails / 3 vantaux coulissants
- 5. Dormant bi-rails / 2 ouvrants centraux coulissants / 2 fixes
- 6. Dormant bi-rails / 4 vantaux coulissants
- 7. Dormant tri-rails / 6 vantaux coulissants

**Nouveau** : Dormant 4 et 5 rails de roulement

## Plus de performances pour... plus de qualité de vie



Le coulissant Schüco ASS 41 SC se distingue par ses masses vues Aluminium réduites (17%) qui augmentent la surface vitrée (83%), favorisant ainsi les apports solaires et la transmission lumineuse. La finesse des profilés Aluminium à rupture de pont thermique, associée aux grandes surfaces de vitrage, assure une isolation thermique exceptionnelle (jusqu'à  $U_w = 1.4 \text{ W/m}^2\cdot\text{K}$ ).

La qualité de finition des pièces d'étanchéité garantit de hautes performances à l'air, à l'eau et au vent (A\*4 E\*6A V\*B3), ainsi qu'une isolation acoustique remarquable ( $R_w$  jusqu'à 35 dB). L'offre ASS 41 SC se décline en deux designs d'ouvrants (Galbé et Cubique) pour mieux

s'harmoniser aux architectures traditionnelles comme aux plus contemporaines. Les seuils encastrables EasyAccess (conformes PMR), facilitent le franchissement de la baie coulissante. En option, un profilé de seuil extra-plat simplifie la liaison des accès sur les terrasses extérieures (en bois ou dalles sur plots).

Pour plus d'ergonomie, le coulissant ASS 41 SC peut être équipé de la nouvelle poignée Up&Slide, au mouvement naturel et intuitif et au design exclusif Schüco.

Une nouvelle offre de 3 serrures multipoints est également proposée pour améliorer la sécurité.



## ... plus de compétitivité



Poignée exclusive Up&Slide



Poignée Up&Slide - Design Cubique  
Serrure Secure+

### Bénéfices produit

- Pose en rénovation ou en neuf (doublage de 100 à 200 mm)
- 2 designs d'ouvrant : Galbé ou Cubique
- Clair de vitrage optimal : 83% de surface vitrée, en version seuil encastré
- Finesse des montants centraux (40 mm) et ouvrants latéraux (64 mm)
- Seuil EasyAccess, encastré ou extra-plat (PMR)
- 3 types de serrures de 1 à 5 points de verrouillage pouvant être équipées d'un système anti-fausse manœuvre, anti-dégondage ou d'un verrouillage à clef par cylindre européen
- Nouvelle poignée Schüco Up&Slide : design exclusif et mouvement intuitif « tirer coulisser », socles cubiques ou galbés, laquage toutes teintes
- Dimensions maximum L x H :
  - En 2 vantaux : 3000 x 2500 mm (version renforcée) / 3000 x 2800 mm (version super renforcée)
  - En 4 vantaux : 6000 x 2500 mm (version renforcée) / 6000 x 2800 mm (version super renforcée)
  - En 6 vantaux : 9000 x 2500 mm (version renforcée) / 9000 x 2800 mm (version super renforcée)
- 2 types de rails de roulement : rail Aluminium anodisé naturel (E6/EV1) ou rail inox pour les milieux agressifs
- Dormants 2 à 3 rails – jusqu'à 6 vantaux coulissants
- Tapées tubulaires facilitant la mise en place du volet roulant et réduisant à 83 mm les masses latérales en Aluminium
- Percussion centrale réduite à 74 mm pour 135 mm en version traditionnelle

### Bénéfices fabrication

- Dormants périphériques assemblés en coupe 45° par équerre à goupiller, visser ou serrer
- Dormants périphériques optimisant les chutes
- Collage et étanchéité des coupes par colle bi-composants, garantissant l'assemblage et l'étanchéité
- Ouvrants assemblés en coupe droite par vis, vitrage portefeuille
- Joints anti-déchaussement haute résistance à l'arrachement (sans collage du vitrage)
- Ouvrants compatibles avec les dormants Aluminium de la série ASS 39 SC et les châssis mixtes I.Kar (dormant PVC et ouvrant Aluminium ASS 41 SC)
- Document Technique d'Application : 6/15 – 2267 du 18 janvier 2016 (extension en cours)
- Galets 80 et 200 kg à clipper (sans fixation par vis)

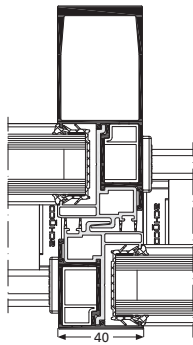
### Caractéristiques techniques

- Thermique :  $U_w = 1.4 \text{ W/m}^2 \cdot \text{K}^*$  ( $U_g = 1.0 \text{ W/m}^2 \cdot \text{K}$ ) -  $S_w = 0.52$  -  $Tl_w = 0.61$
- Hautes performances (Air, Eau, Vent) : A\*4 E\*6A V\*B3
- Acoustique :  $AC3 \text{ Ra, tr} = 35 \text{ dB}^{**}$  (vitrage 10/10/44.2s)
- Double vitrage isolant de 24, 28 ou 30 mm d'épaisseur
- Reprise de poids par ouvrant : de 80 à 200 kg - Galets polyamide isolés

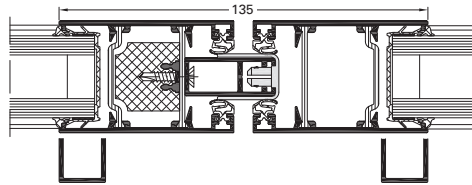
\* Dimensions conventionnelles L x H : 2350 x 2180 mm

\*\* Dimensions L x H : 1850 x 2180 mm

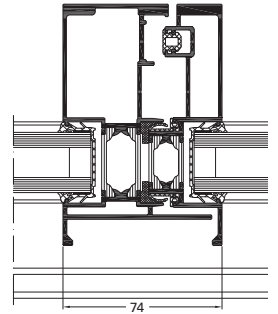
... plus de fiabilité



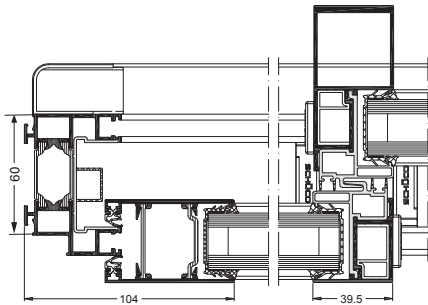
Schüco ASS 41 SC  
Chicane grande inertie



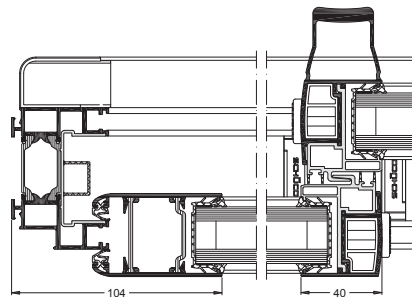
Schüco ASS 41 SC  
Point 6 135 mm



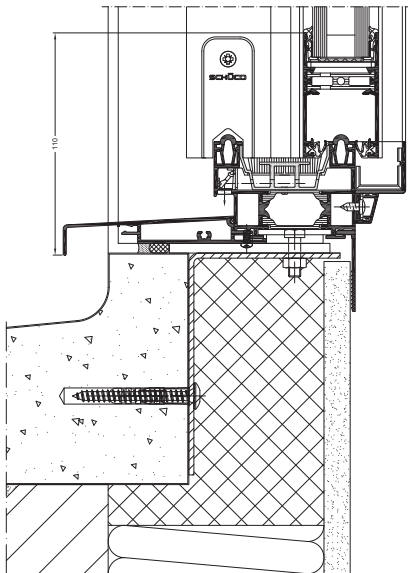
Schüco ASS 41 SC  
Point 6 réduit 74 mm



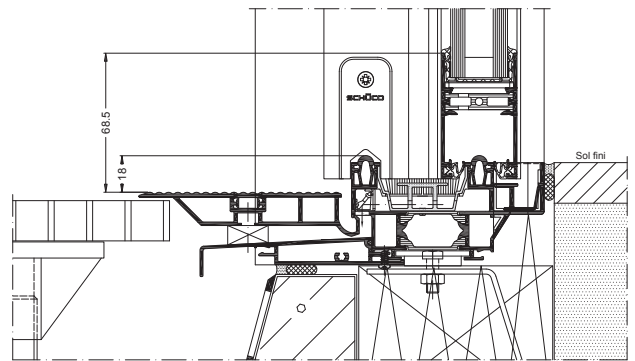
Schüco ASS 41 SC Cubique



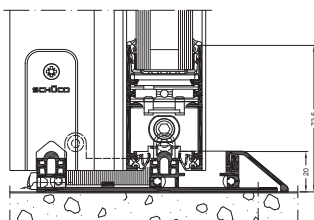
Schüco ASS 41 SC Galbé



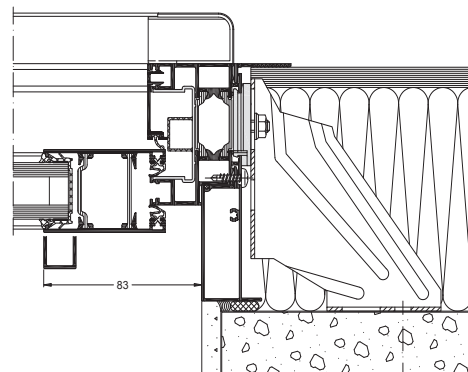
Schüco ASS 41 SC  
Seuil pose ITI



Schüco ASS 41 SC  
Seuil encastré avec liaison terrasse extérieure (PMR)



Schüco ASS 41 SC  
Seuil EasyAccess PMR



Schüco ASS 41 SC  
Pose en ITI avec tapées rapportées

## Schüco Couissant ASS 41 SC : plus de lumière et d'apports solaires pour plus de confort



Caractérisé par ses masses vues Aluminium réduites (17%) et sa modularité optimale, ce couissant ouvre de nouvelles perspectives architecturales. En atelier, la conception de ses dormants périphériques (coupe 45°) simplifie l'assemblage et permet de réels gains de productivité.

### Schüco International S.C.S.

[www.schuco.fr](http://www.schuco.fr)

### Schüco - Systèmes pour fenêtres, portes et façades

Entretien un dialogue constant avec un réseau étendu de bureaux d'études, architectes, fabricants -installateurs et investisseurs, Schüco développe des technologies durables pour l'enveloppe du bâtiment qui répondent pleinement aux exigences de l'homme tout en préservant l'environnement. Allant au delà des normes les plus strictes en termes de design, de confort, de sécurité et de maîtrise énergétique, les solutions Schüco s'adaptent aux constructions neuves comme à la rénovation, pour mieux satisfaire les besoins de chaque utilisateur dans toutes les zones climatiques.

# SCHÜCO