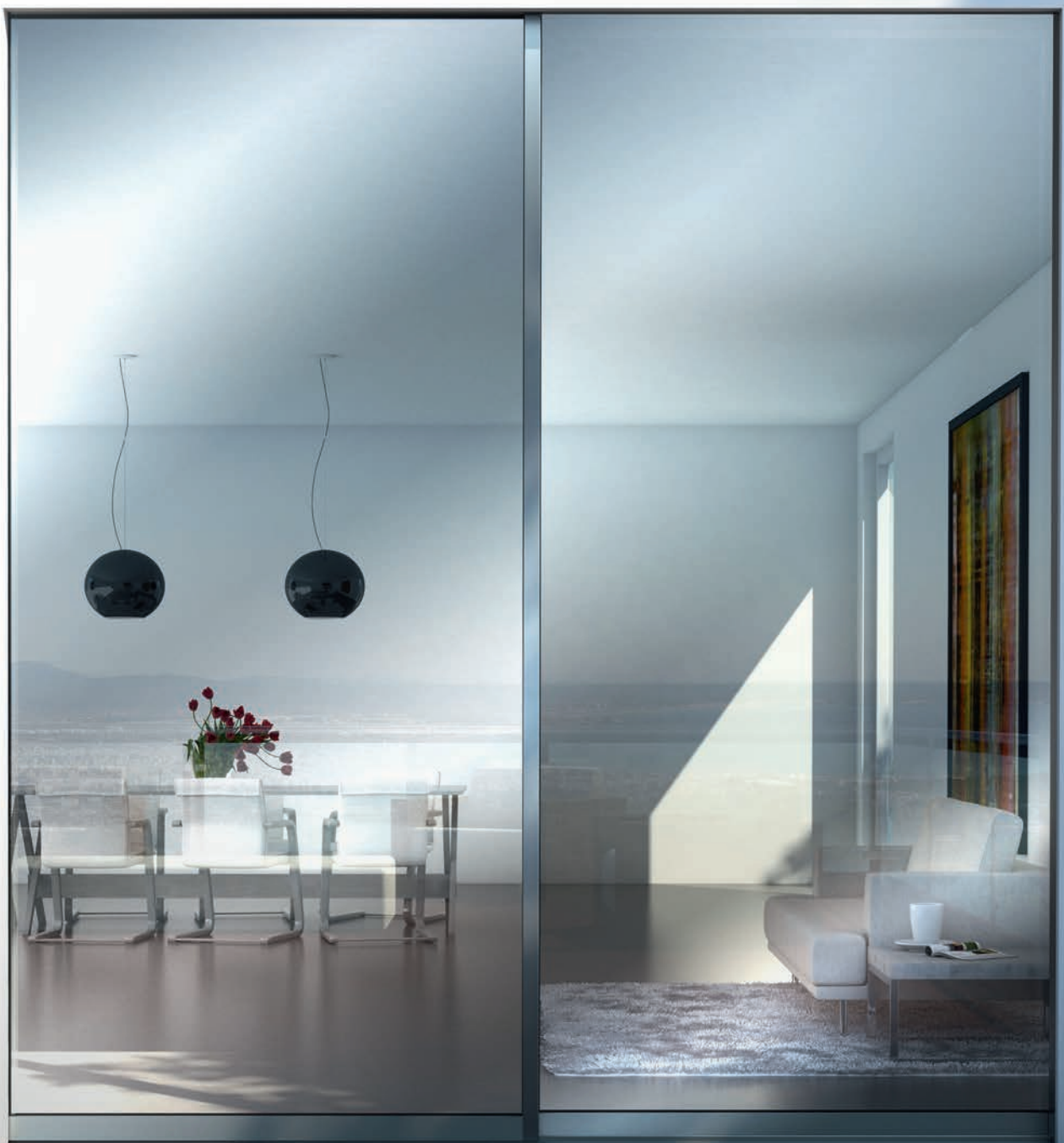


Schüco Coulissant ASS 41 SC Vision

L'innovation en lumière



La Vision Panoramique



Le couissant Schüco ASS 41 SC évolue en version « Vision » grâce à la technique des tapées d'isolation masquantes. Les cadres périphériques en Aluminium s'effacent derrière les tableaux maçonnés, au profit de la surface vitrée. Cette technique valorise à la fois les apports solaires et l'aspect architectural de la baie vitrée. Cette nouvelle technologie permet d'obtenir plus de 90 % de surface de vitrage, pour seulement 10 % de masse vue Aluminium (avec seuil encastré).

Vue de l'extérieur, seuls le montant central et la traverse basse restent visibles. Vue de l'intérieur, les cadres dormants et ouvrants ainsi que les poignées de manœuvre sont apparents. Cette mise en œuvre novatrice assure d'importants gains de lumière et d'apports solaires tout en garantissant une isolation thermique exceptionnelle jusqu'à $U_w = 1.3 \text{ W/m}^2\text{.K}$, $U_g = 1.0 \text{ W/m}^2\text{.K}$, $Sw = 0.44$ - $Tlw = 0.62$



Innovations majeures

Performances thermiques

- Thermique optimale : jusqu'à $U_w = 1.3 \text{ W/m}^2\cdot\text{K}^*$
- Double vitrage isolant $U_g = 1.0 \text{ W/m}^2\cdot\text{K}$ avec intercalaire Warm Edge
- Facteur solaire $S_w = 0.43$
- Transmission lumineuse $T_{lw} = 0.62$

* Dimensions maximales $L \times H = 4500 \text{ mm} \times 2800 \text{ mm}$

Performances d'étanchéité

- Perméabilité à l'air exceptionnelle jusqu'à A^*4
- Projets en neuf BBC* ou rénovation thermique
- Dimensions d'essai : $L \times H = 3500 \text{ mm} \times 2800 \text{ mm}$

* $Q_4 = 0.27 \text{ m}^3/\text{h}\cdot\text{m}^2$ - Q_4 = Performance à l'air calculée à 4 Pascals

Performances dimensionnelles et reprises de poids

- Dimensions maximales $L \times H = 4500 \times 2800 \text{ mm}$
- Charge maximale par vantail coulissant 200 kg, avec galets et rails en inox

Finesse et design

- La masse vue Aluminium ne représente que 10 %, pour 90 % de surface vitrée
- Percussion centrale réduite à 74 mm de face vue, par 112 mm de profondeur
- Option poignée de tirage encastrée et invisible
- Technique de drainage entièrement caché
- Design d'ouvrant cubique

Performances acoustiques

- Affaiblissement acoustique : RA, tr = 35 dB*, AC2 (vitrage 10/10/44.2 silence)

* Fenêtre 2 vantaux ouvrants coulissants : dimensions conventionnelles $L \times H = 1850 \text{ mm} \times 2180 \text{ mm}$

Performances à l'eau

- Étanchéité à l'eau E^*6A^*

* Dimensions d'essai $L \times H = 3500 \text{ mm} \times 2896 \text{ mm}$

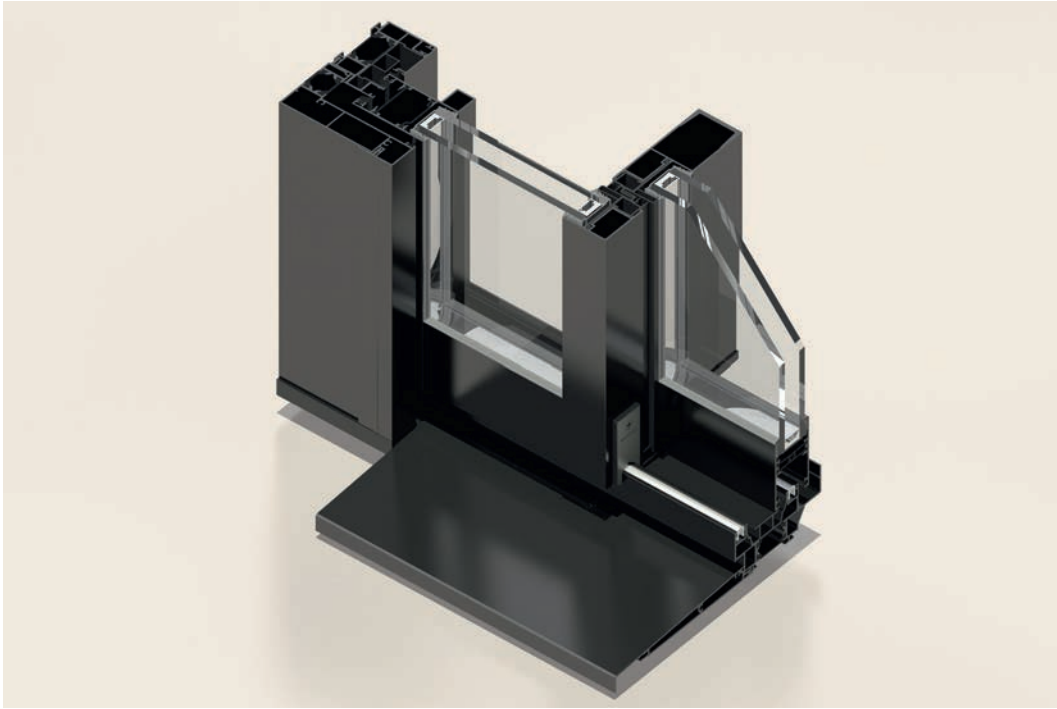
Performances au vent

- Résistance au vent jusqu'à V^*B3
- Inertie des montants centraux jusqu'à $I_{xx} = 97.84 \text{ cm}^4$
- Inertie de la percussion centrale jusqu'à $I_{xx} = 131.68 \text{ cm}^4$

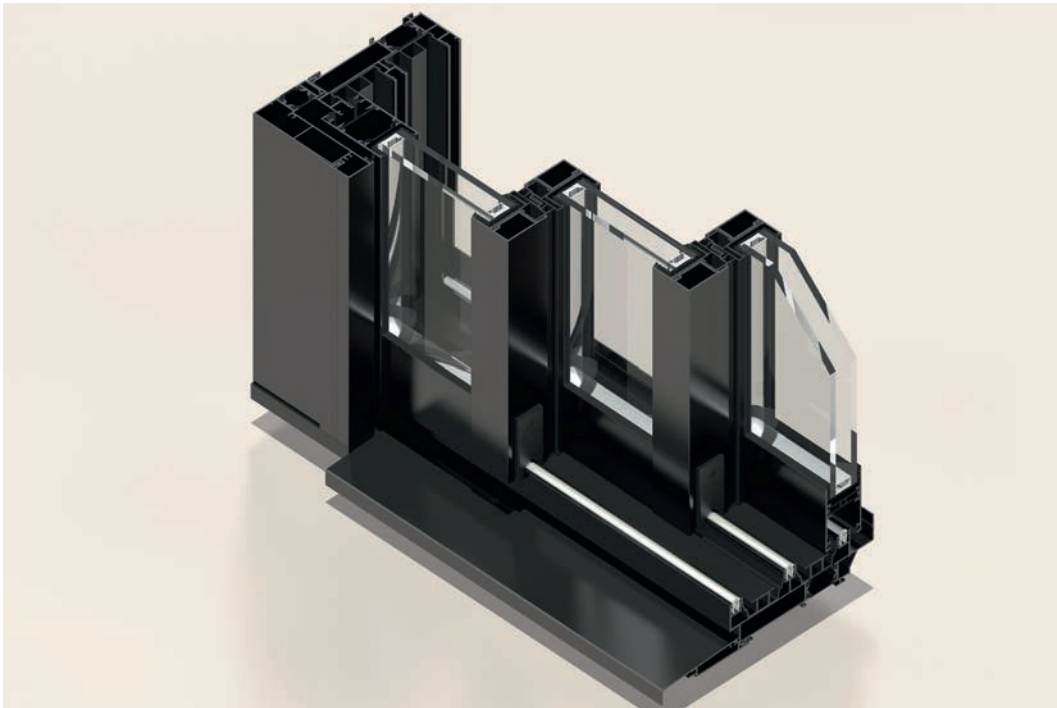
Accessibilité et confort d'usage

- Seuil encastré « Easy Access »
- Seuil encastré, équipé d'une rampe d'accès terrasse extérieure (PMR)
- Rails Aluminium ou inox pour milieux agressifs
- Dormants bi-rails et tri-rails de roulement

Vision architecturale et performances



ASS 41 SC Vision bi-rails



ASS 41 SC Vision tri-rails

Offrant une large palette d'options décoratives (design d'ouvrant cubique, poignées exclusives), le Coulissant ASS 41 SC Vision s'intègre harmonieusement à tous les styles d'habitations (neuf et rénovation, ancienne ou contemporaine).

Avantage supplémentaire : sa simplicité de fabrication et de mise en œuvre.

Bénéfices produit

Design

- Design d'ouvrant cubique, angles vifs
- Finesse des montants centraux (40 mm) et ouvrants latéraux (64 mm)
- Vue de l'extérieur, dormants et ouvrants entièrement masqués sur 3 côtés
- Percussion centrale réduite : 74 mm de masse vue
- Poignée de tirage encastrée invisible, pour la percussion centrale
- Nouvelle poignée Schüco Up&Slide, mouvement intuitif et design exclusif personnalisable (socle cubique ou galbé)
- Laquage des poignées suivant le nuancier couleur

Performances dimensionnelles L x H

Version renforcée :

- 2 vantaux 2 rails : 3000 mm x 2500 mm
- 4 vantaux 2 rails : 6000 mm x 2500 mm
- 3 vantaux 3 rails : 4500 mm x 2500 mm
- 6 vantaux 3 rails : 9000 mm x 2500 mm

Version grande hauteur :

- 2 vantaux 2 rails : 4500 mm x 2800 mm
- 4 vantaux 2 rails : 6000 mm x 2800 mm
- 3 vantaux 3 rails : 4500 mm x 2800 mm
- 6 vantaux 3 rails : 9000 mm x 2800 mm



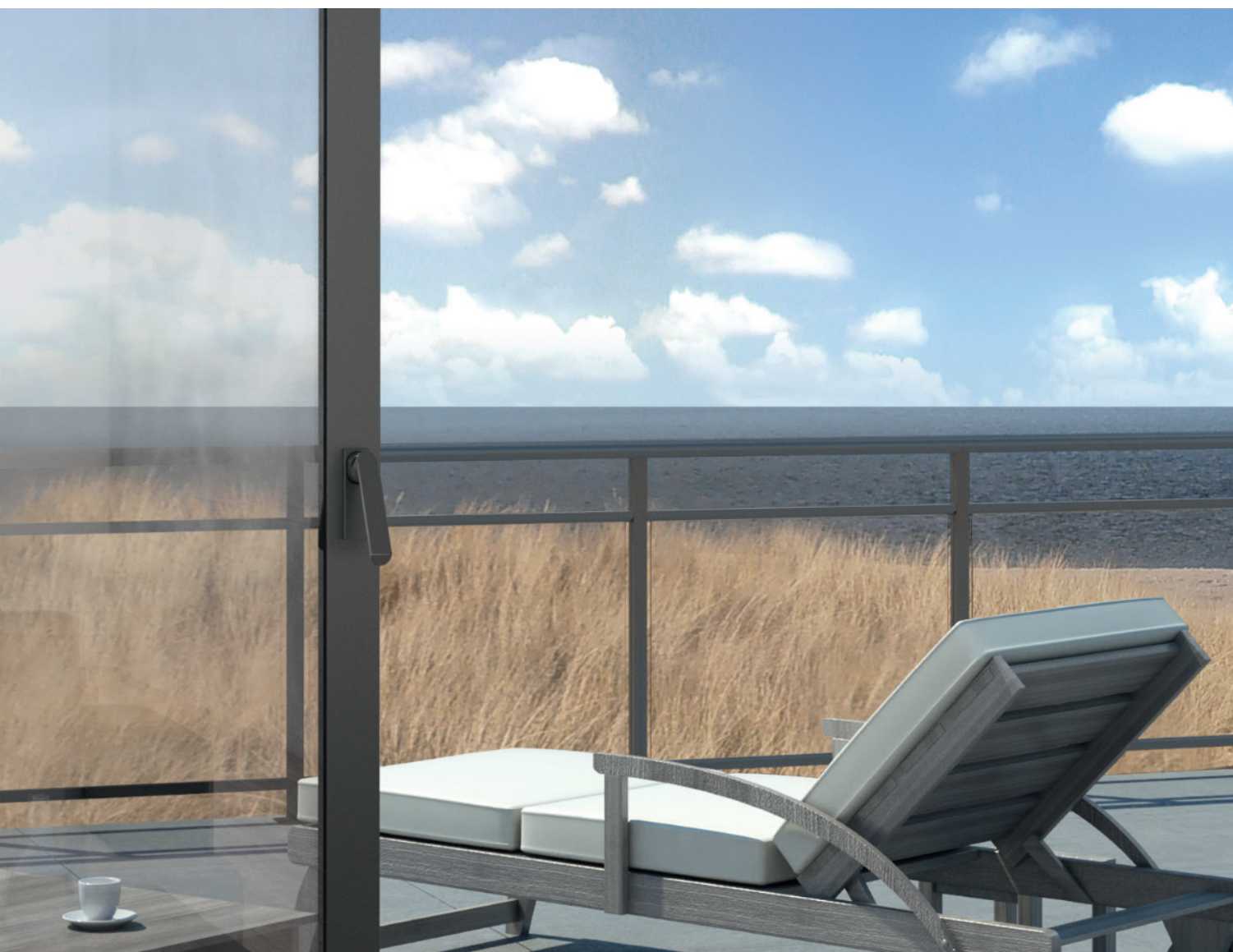
Sécurité

- Serrure Secure+ pêne basculant à crochet 4 mm, fixation serrure et gâche renforcées, anti-soulèvement
- 3 offres serrures de 1 à 5 points de verrouillage, équipées d'un système anti-fausse manœuvre, verrouillage à clef par cylindre européen
- Brosse centrale et cale anti-dégondage
- Joint de vitrage à effacement anti-déchaussement haute résistance à l'arrachement (sans collage de vitrage)

Bénéfices fabrication

- Dormants périphériques assemblés en coupe 45° par équerres à goupiller, à visser ou à sertir
- Un seul dormant périphérique pour optimiser les chutes
- Tapées d'isolation masquantes compatibles avec les dormants bi-rails et tri-rails

Ergonomie, esthétique et sécurité



En matière d'esthétique, le moindre détail compte. Chaque accessoire du Couissant ASS 41 SC Vision est conçu pour sublimer son design. Témoin, la nouvelle poignée exclusive Schüco Up&Slide à mouvement naturel et intuitif qui conjugue ergonomie et raffinement architectural.

Et pour une protection optimale des lieux et des personnes, le montant central peut être équipé de serrures traditionnelles ou renforcées, déverrouillables de l'extérieur par cylindre à clef.

Serrures :

- Clipsy multipoints de verrouillage
- Secure+ de 1 à 3 points de verrouillage
- Poignée exclusive Up&Slide testée à 25000 cycles d'ouverture/fermeture
- Tenue au brouillard salin: 240 heures - Grade 4 (Norme EN1670)
- Intervention/maintenance sur la serrure simplifiée sans dégonder l'ouvrant
- Anti-fausse manoeuvre
- Système anti-crochetage
- Verrouillage à clef par cylindre européen



Poignée exclusive Up&Slide en position fermée



Poignée exclusive Up&Slide en position ouverte



Vue extérieure :
Percussion centrale 74 mm
Serrure à galets 3 points Inox
Déverrouillage extérieur par cylindre à clef.

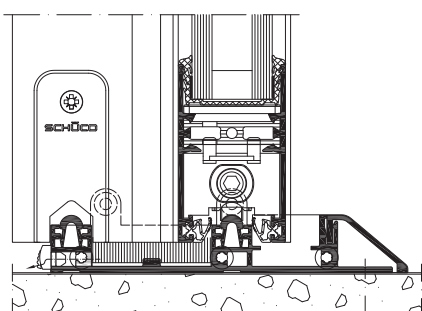


Vue intérieure
Percussion centrale 74 mm
Coquille de tirage sans saillie
Bouton moleté intérieur en option

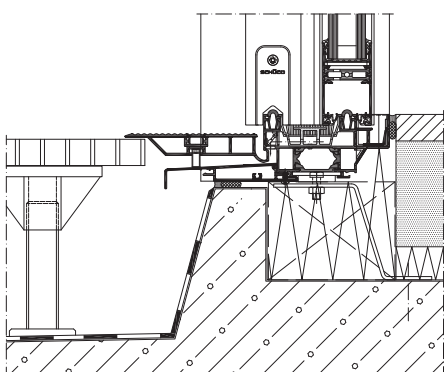


Accessibilité simplifiée

Afin de faciliter le franchissement du seuil, le Couissant ASS 41 SC Vision peut être équipé d'un seuil EasyAccess encastrable associé au profilé de liaison pour terrasse extérieure.



Seuil extra-plat conforme PMR



Seuil encastré avec liaison accès pour terrasse extérieure (PMR).

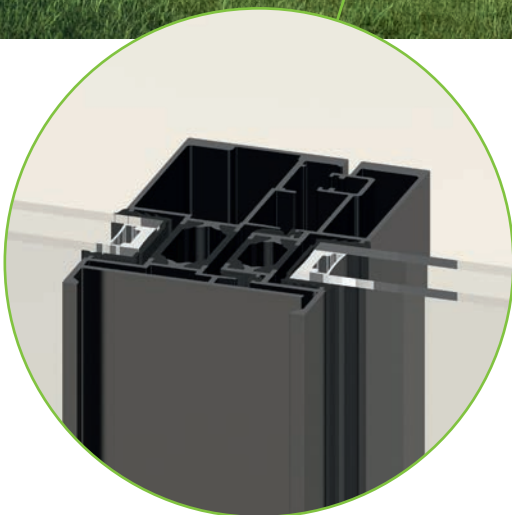
Bénéfices produit

- Rail de roulement interchangeable Inox ou Aluminium anodisé naturel
- Seuil avec finition au choix (laquage, anodisation)
- Seuil en appui sur regingot, ou seuil encastré
- Répond à la réglementation sur les accès des personnes à mobilité réduite (PMR)

Comme pour les logements collectifs, la maison individuelle est concernée par les textes réglementaires issus de la loi sur l'égalité des chances 2005, lorsqu'elle est réservée à la location.

Les articles R111-18 du code de la construction et de l'habitat définissent les règles à respecter pour les accès des personnes à mobilité réduite (PMR). Les seuils extra-plats (PMR) Schüco du Couissant ASS 41 SC ont été conçus pour faciliter le passage et respecter ces directives.

La hauteur du seuil de la menuiserie doit être inférieure ou égale à 20 mm. Les seuils extra-plats 20 mm ainsi que les seuils encastrés avec boucliers thermiques sont parfaitement conformes.



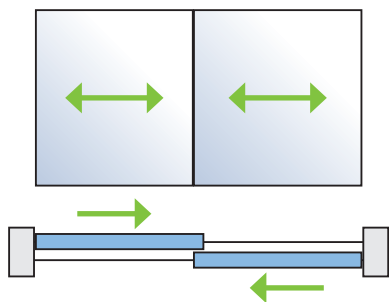
Montant percussion centrale
réduite 74 mm

Nouvelle percussion centrale

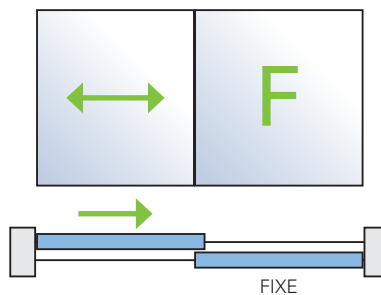
- Masse vue réduite, 74 mm par 112 mm de profondeur
- Alignement de la percussion centrale avec les montants centraux
- Baie vitrée « vision panoramique » hauteur du sol au plafond jusqu'à 2800 mm
- Ouverture centrale déverrouillable par clef de l'extérieur
- Aileron de manœuvre extérieur intégré à la percussion centrale
- Poignée cuvette de manœuvre intérieure intégrée à la percussion centrale
- 3 options de serrure de 1 à 5 points de verrouillage, manœuvre intérieure par poignée ou verrou extra-plat
- 1 option de serrure 3 points de verrouillage, déverrouillable à clef sans aucune poignée visible de l'intérieur ou de l'extérieur

Modularité et liberté créative

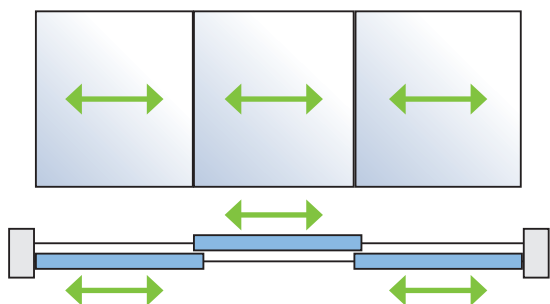
Configurations bi-rails



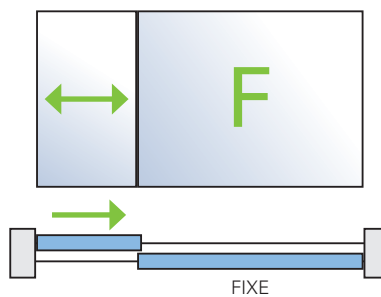
2 vantaux coulissants



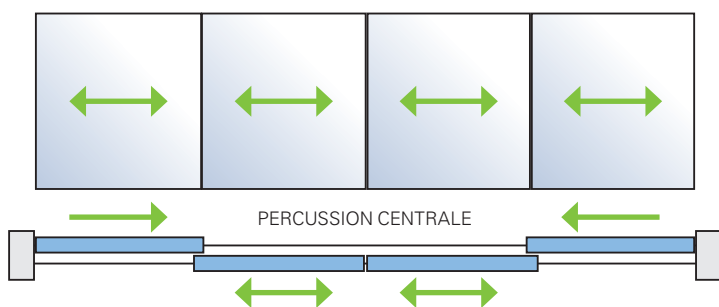
1 vantail coulissant + 1 fixe



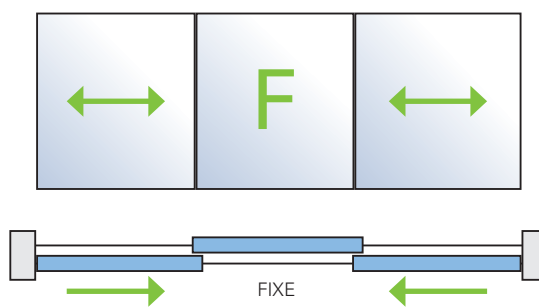
3 vantaux coulissants



1 vantail coulissant + 1 fixe dissymétriques

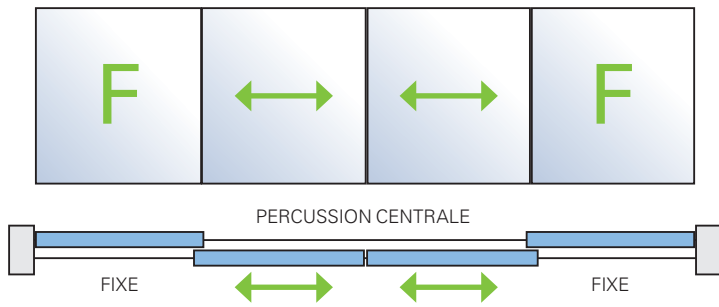


4 vantaux coulissants ouverture centrale

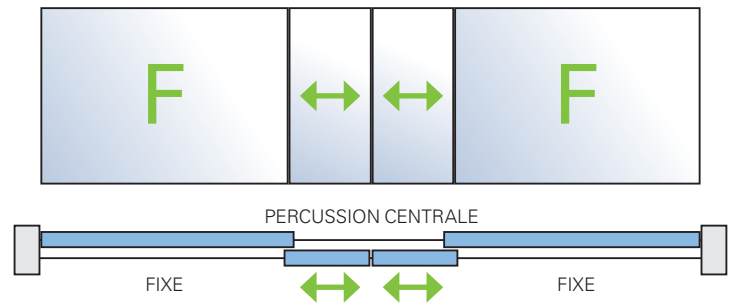


2 vantaux coulissants latéraux + 1 fixe central

Configurations bi-rails

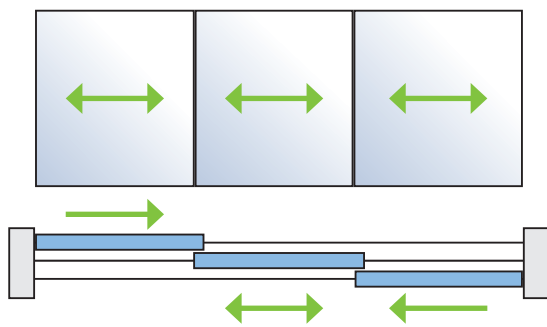


2 vantaux coulissants centraux + 2 fixes latéraux symétriques

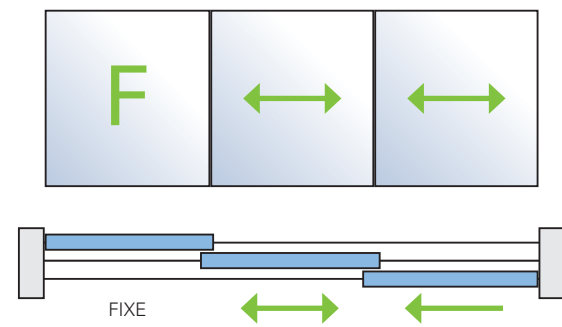


2 vantaux coulissants centraux + 2 fixes centraux dissymétriques

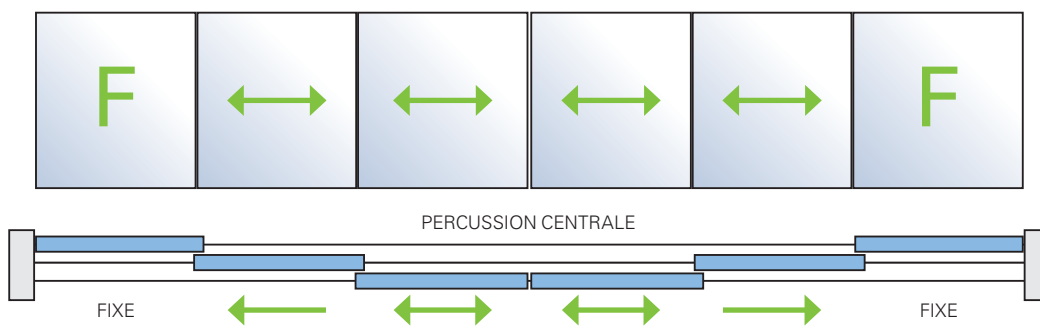
Configurations tri-rails



3 vantaux coulissants



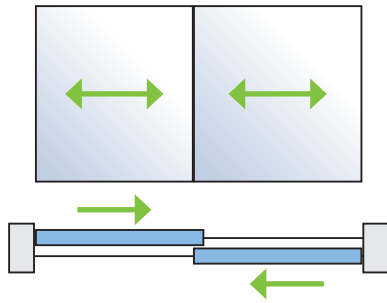
2 vantaux coulissants + 1 fixe latéral



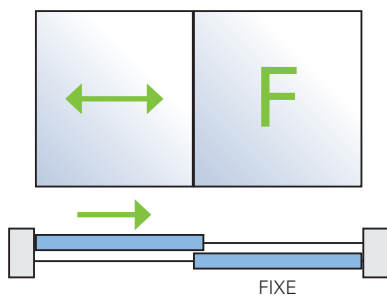
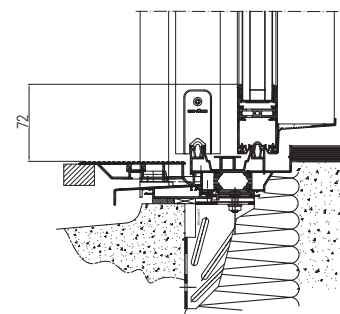
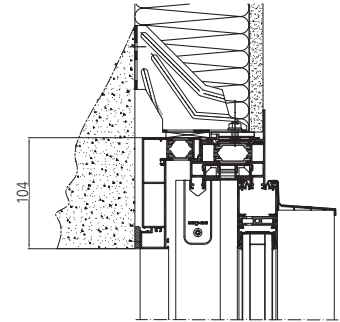
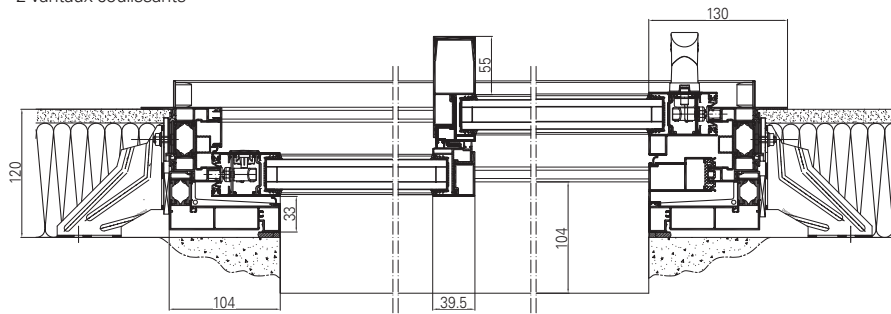
4 vantaux coulissants + 2 fixes latéraux

Coupes techniques

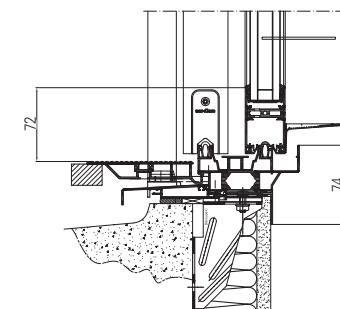
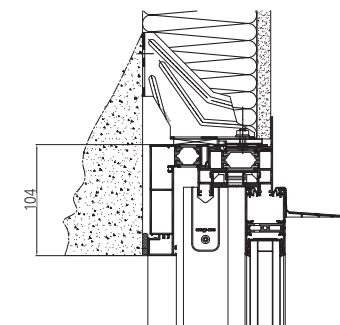
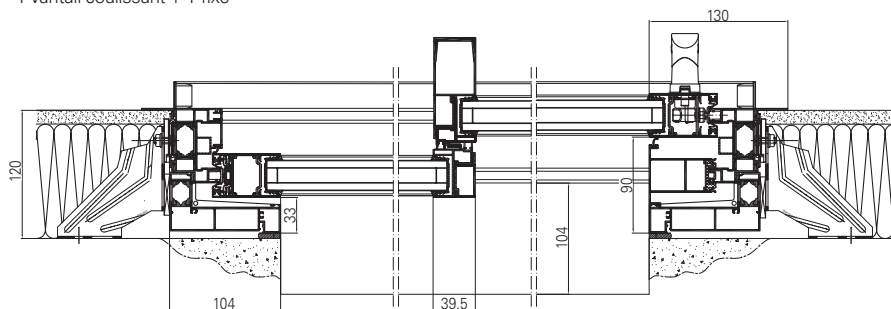
Configurations bi-rails

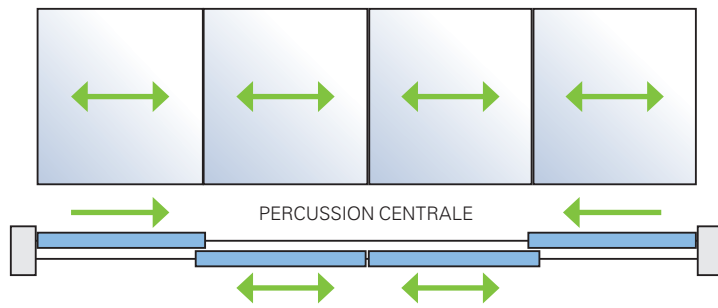


2 vantaux coulissants

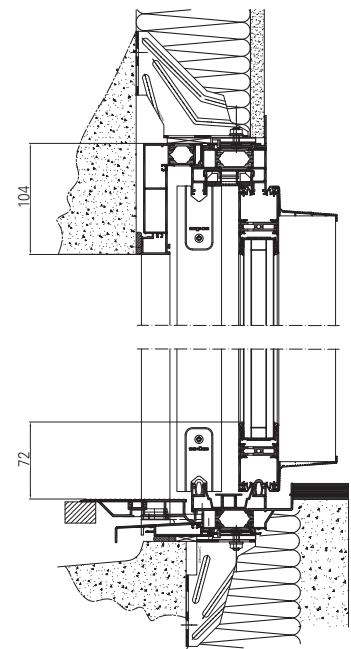
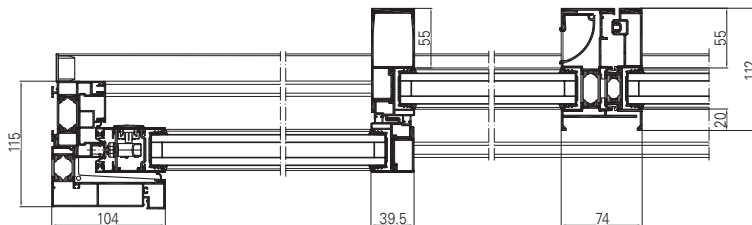


1 vantail coulissant + 1 fixe



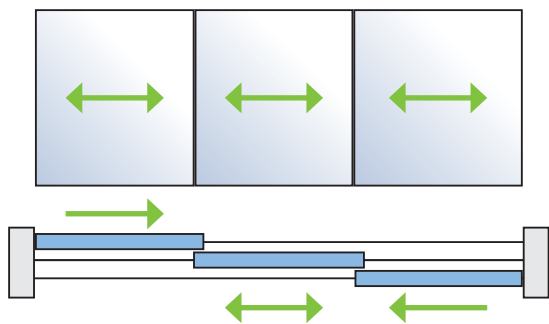


4 vantaux coulissants

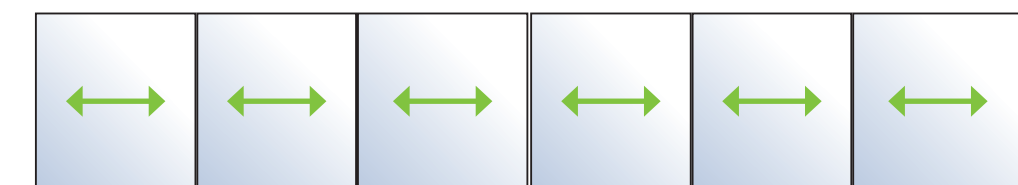
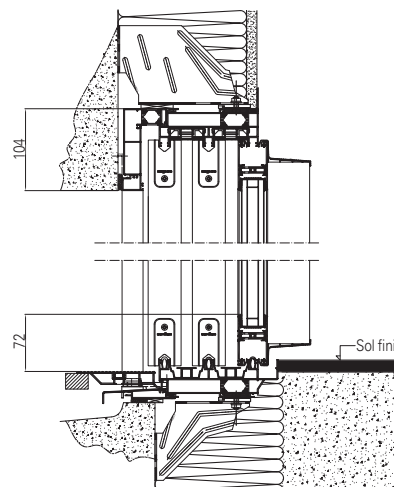
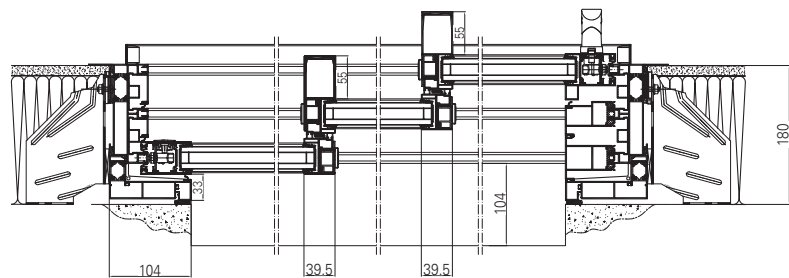


Coupes techniques

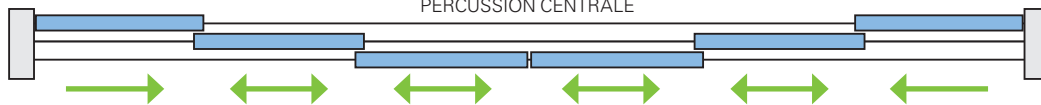
Configurations tri-rails



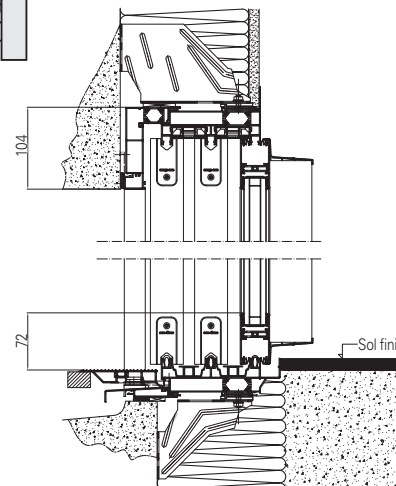
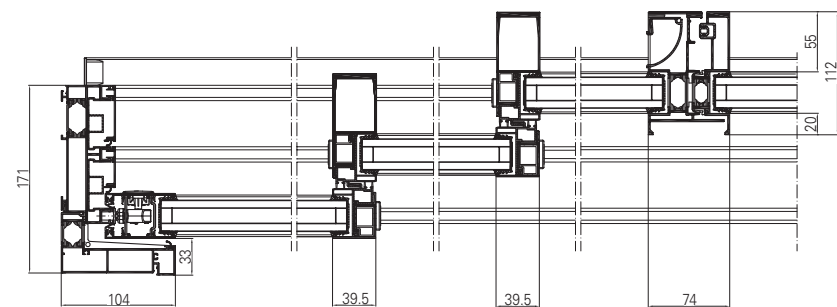
3 vantaux coulissants



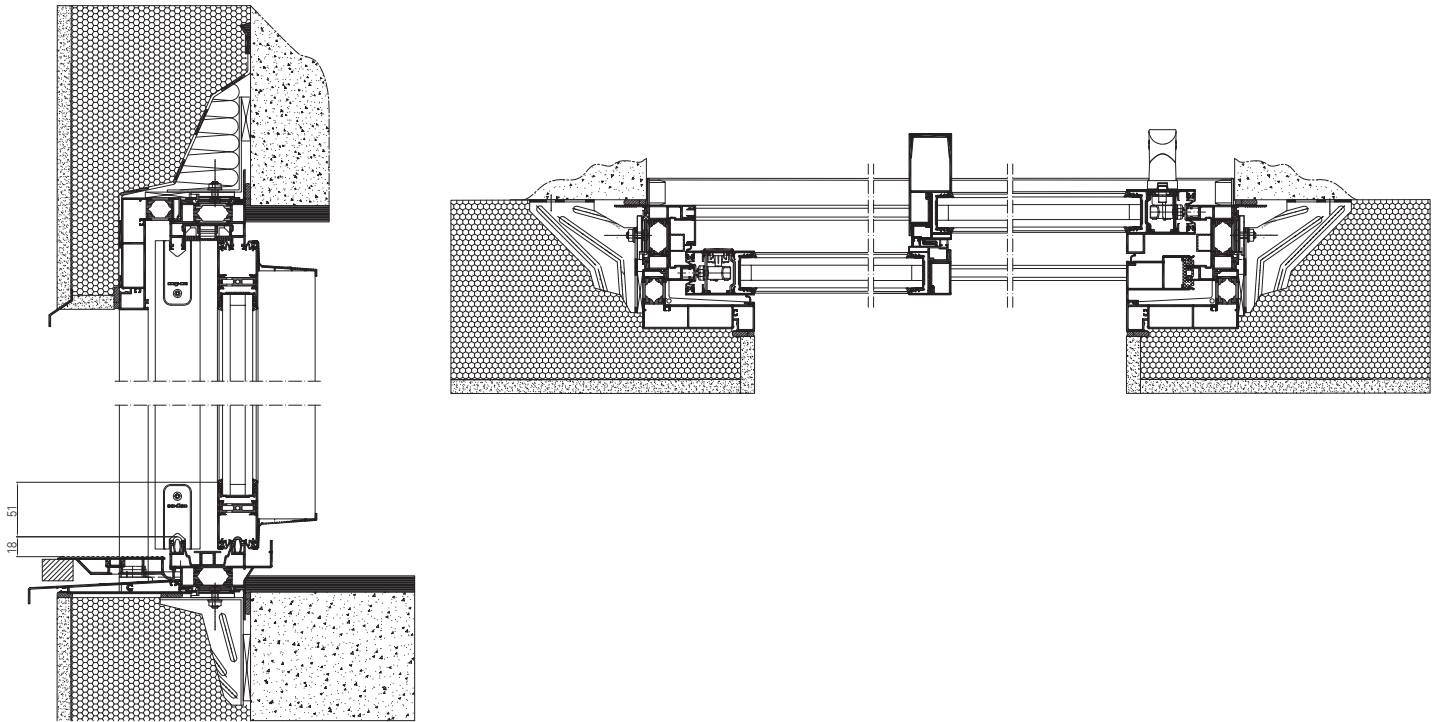
PERCUSSION CENTRALE



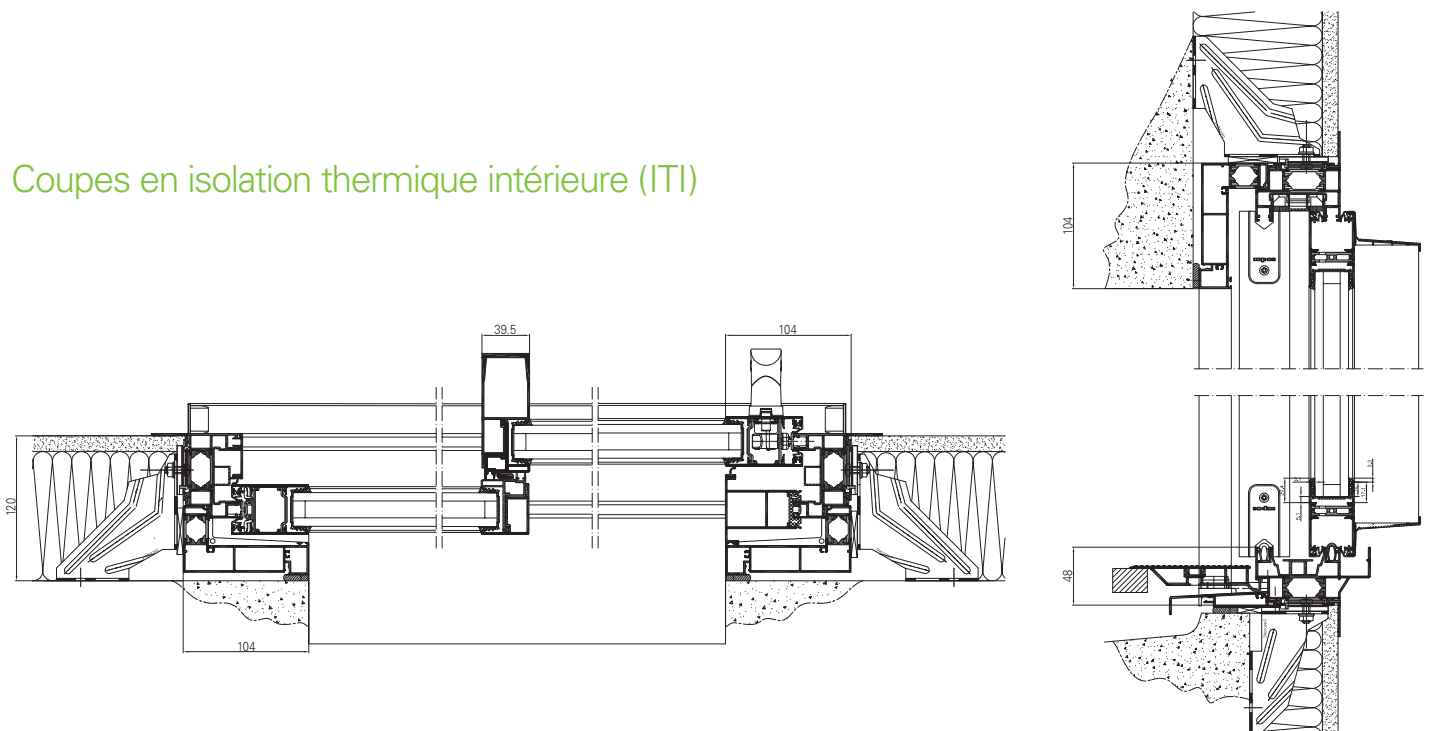
6 vantaux coulissants



Coupes en isolation thermique extérieure (ITE)



Coupes en isolation thermique intérieure (ITI)



Maîtrise énergétique optimale

PERFORMANCES THERMIQUES U_w coulissant

Type d'ouverture	Dimensions L x H mm	Ug = 1.1 W/m ² .K Intercalaire Warm Edge $\alpha = 0.40$	Ug = 1.0 W/m ² .K Intercalaire Warm Edge $\alpha = 0.40$
		U_w	U_w
Coulissant bi-rails 2 vantaux	2350 x 2180	1,5	1,4
Coulissant bi-rails 2 vantaux	4500 x 2800	1,4	1,3
Coulissant bi-rails 4 vantaux	6000 x 2800	1,5	1,4

PERFORMANCES - FACTEUR SOLAIRE

Type d'ouverture	Dimensions L x H mm	Sg du vitrage seul 0.63*	Sg du vitrage seul 0.49*
		S_w	S_w
Coulissant bi-rails 2 vantaux	2350 x 2180	0,52	0,4
Coulissant bi-rails 2 vantaux	4500 x 2800	0,56	0,43
Coulissant bi-rails 4 vantaux	6000 x 2800	0,54	0,42

Type d'ouverture	Dimensions L x H mm	Sg du vitrage seul 0.63* Double vitrage couche faiblement émissive S_g
Coulissant bi-rails 2 vantaux	2350 x 2180	0,49
Coulissant bi-rails 2 vantaux	4500 x 2800	0,53
Coulissant bi-rails 4 vantaux	6000 x 2800	0,51

PERFORMANCES - TRANSMISSION LUMINEUSE

Type d'ouverture	Dimensions L x H mm	TLg du vitrage seul 0.80*	TLg du vitrage seul 0.71*
		TLw	TLw
Coulissant bi-rails 2 vantaux	2350 x 2180	0,65	0,57
Coulissant bi-rails 2 vantaux	4500 x 2800	0,70	0,62
Coulissant bi-rails 4 vantaux	6000 x 2800	0,67	0,6

Type d'ouverture	Dimensions L x H mm	TLg du vitrage seul 0.73*
		TLw
Coulissant bi-rails 2 vantaux	2350 x 2180	0,59
Coulissant bi-rails 2 vantaux	4500 x 2800	0,64
Coulissant bi-rails 4 vantaux	6000 x 2800	0,61

* Base de calcul profilés de couleur noire, absorption égale à 1.0

PERFORMANCES D'ÉTANCHÉITÉ A.E.V. (Air, Eau, Vent)

Type d'ouverture	Dimensions L x H mm	Air**	Eau	Vent
Coulissant bi-rails 2 vantaux	2496 x 2150	A*4	E*6B	V*A2
Coulissant bi-rails 4 vantaux	3500 x 2896	A*4	E*6B	V*B2

Le Coulissant ASS 41 SC Vision répond parfaitement aux exigences des bâtiments BBC Effinergie d'aujourd'hui et ceux soumis aux RT2005 ou RT 2012**

Le Coulissant ASS 41 SC Vision a obtenu, sur l'ensemble de ses tests, une perméabilité de classe A*4, ce qui contribue efficacement au confort intérieur des locaux et permet de garder une très faible perméabilité de l'enveloppe du bâtiment (Q4), son $Q4^* = 0.27 \text{ m}^3/\text{h.m}^2$

*Q4 = Représente la fuite du châssis calculée à 4 Pascals

**La valeur de perméabilité à l'air de l'ensemble de la construction doit être inférieure à : $Q4 \leq 0.60$ pour les maisons individuelles, $\leq 1,00$ pour le collectif et ≤ 1.7 pour le tertiaire, en $\text{m}^3/\text{h.m}^2$ de surface déperditive.

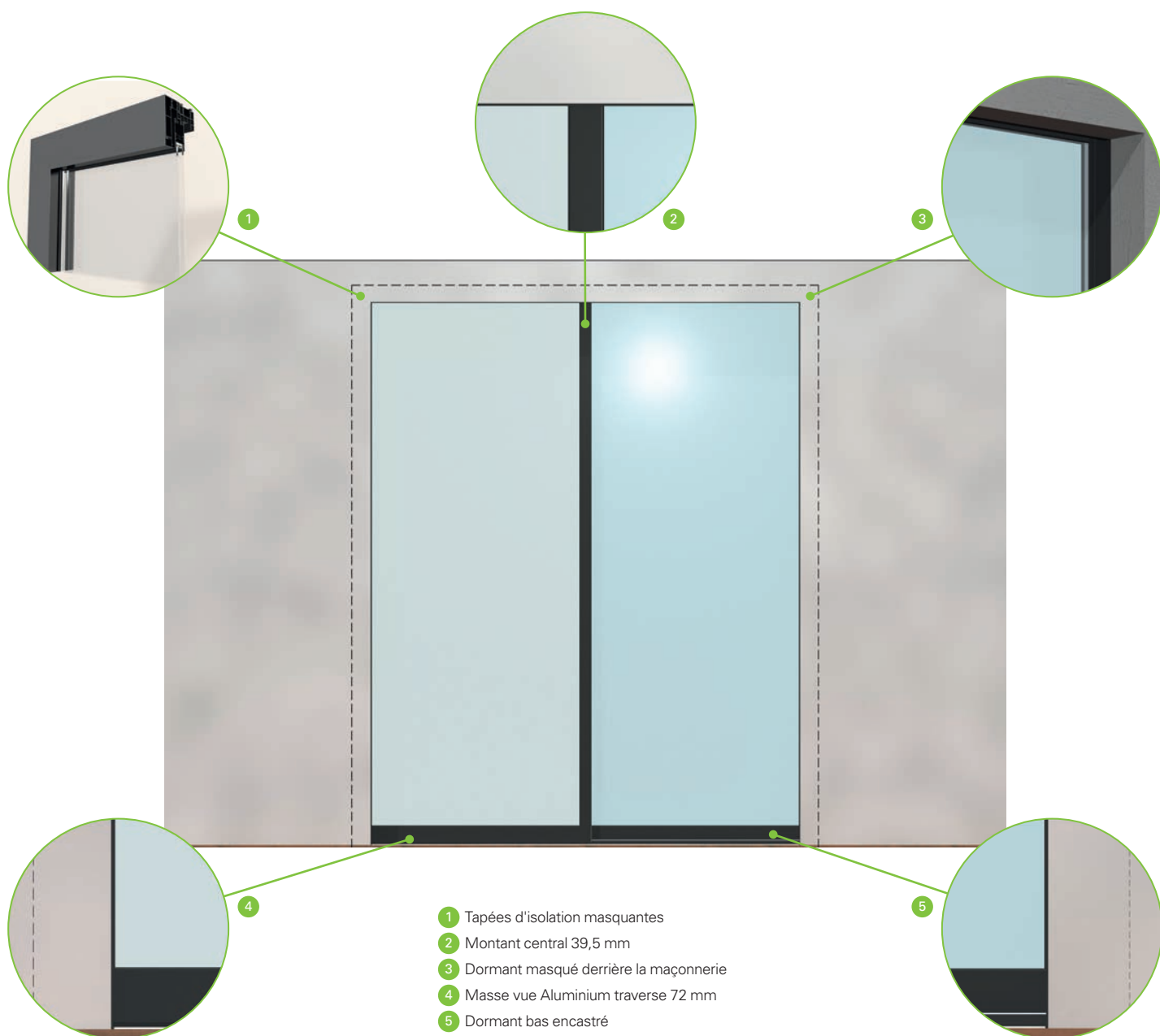
PERFORMANCES ACOUSTIQUES

Type d'ouverture	Dimensions L x H mm	Vitrage	Rw (C;Ctr)	Ra	RA, tr
Coulissant bi-rails 2 vantaux	1850 x 2180	4/20/4	31	30	28
Coulissant bi-rails 2 vantaux	1850 x 2180	4/18/4	34	33	30
Coulissant bi-rails 2 vantaux	1850 x 2180	4/14/10	35	34	32
Coulissant bi-rails 2 vantaux	1850 x 2180	6/14/44.2 s	36	35	33
Coulissant bi-rails 2 vantaux	1850 x 2180	10/10/44.2 s	38	37	35

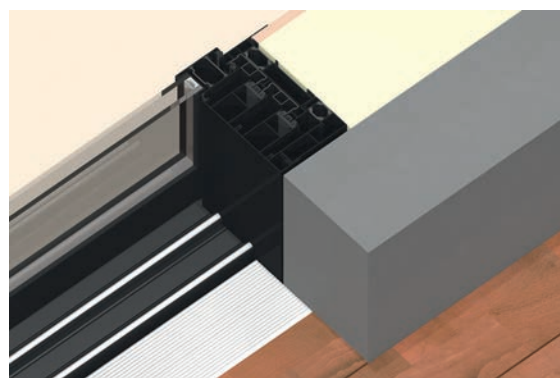
TESTS D'ENDURANCE

Type d'ouverture	Dimensions L x H mm	Vitrage	Date	N° rapport	Essais
Coulissant bi-rails 2 vantaux	3000 x 2500	8/12/44.2	2015	BEB1.F.5019-6	Endurance 1000 cycles

La perfection dans le moindre détail



ASS 41 SC Vision - Dormant bi-rails



ASS 41 SC Vision - Dormant tri-rails



Schüco Coulissant ASS 41 SC Vision : la vision panoramique



Bénéficiant d'une nouvelle technologie de dormant et d'ouvrant cachés, le Coulissant ASS 41 SC Vision se distingue par sa transparence (10 % seulement de masses vues Aluminium) et sa modularité optimale: l'assurance de réels gains de lumière et d'apports solaires, tout en préservant la qualité d'isolation en toutes saisons ($U_w = 1,3 \text{ W/m}^2\cdot\text{K}$).

En atelier, la conception de ses dormants périphériques (coupe 45°) simplifie l'assemblage et permet de réels gains de productivité.

Schüco International S.C.S.

www.schuco.fr

Schüco - Systèmes pour fenêtres, portes et façades

Entretien un dialogue constant avec un réseau étendu de bureaux d'études, architectes, fabricants-installateurs et investisseurs, Schüco développe des technologies durables pour l'enveloppe du bâtiment qui répondent pleinement aux exigences de l'homme tout en préservant l'environnement.

Allant au-delà des normes les plus strictes en termes de design, de confort, de sécurité et de maîtrise énergétique, les solutions Schüco s'adaptent aux constructions neuves comme à la rénovation, pour mieux satisfaire les besoins de chaque utilisateur dans toutes les zones climatiques.

SCHÜCO